

Lýðheilsustöð

**Umfang reykinga
Samantekt 2005**

Febrúar - október 2005

Efnisyfirlit

Bls.

5 **Framkvæmd**

Niðurstöður

Allir

Tíðni og greiningar

- 8 Reykir þú eða hefur þú reykt?
 10 Greint eftir kyni
 11 Greint eftir aldri
 13 Greint eftir búsetu
 14 Greint eftir menntun
 15 Greint eftir fjölskyldutekjum

Þróun

- 16 Þeir sem reykja daglega
 16 Greint eftir kyni
 17 Greint eftir aldri
 18 Greint eftir kyni og aldri – 15-19 ára
 18 Greint eftir kyni og aldri – 20-29 ára
 19 Greint eftir kyni og aldri – 30-39 ára
 19 Greint eftir kyni og aldri – 40-49 ára
 20 Greint eftir kyni og aldri – 50-59 ára
 20 Greint eftir kyni og aldri – 60-69 ára
 21 Greint eftir kyni og aldri – 70-79 ára
 21 Greint eftir kyni og aldri – 80-89 ára
 22 Greint eftir búsetu
 22 Samanburður milli 1991 og 2005 eftir aldri
 23 Þeir sem reykja sjaldnar en daglega
 23 Þeir sem hættu að reykja fyrir minna en ári
 24 Þeir sem hættu að reykja fyrir meira en ári
 24 Þeir sem hafa aldrei reykt

18-69 ára

Tíðni og greiningar

- 25 Reykir þú eða hefur þú reykt?
 27 Greint eftir kyni
 28 Greint eftir búsetu
 29 Greint eftir menntun
 30 Greint eftir fjölskyldutekjum

Þróun

- 31 Þeir sem reykja daglega
 31 Greint eftir kyni
 32 Greint eftir búsetu
 32 Þeir sem reykja sjaldnar en daglega
 33 Þeir sem hættu að reykja fyrir minna en ári
 33 Þeir sem hættu að reykja fyrir meira en ári
 34 Þeir sem hafa aldrei reykt

Allir**Þróun**

35	Reykir þú eða hefur þú reykt? - Allir
36	Reykir þú eða hefur þú reykt? - Karlar
37	Reykir þú eða hefur þú reykt? - Konur
38	Reykir þú eða hefur þú reykt? - Karlar 15-19 ára
38	Reykir þú eða hefur þú reykt? - Karlar 20-29 ára
39	Reykir þú eða hefur þú reykt? - Karlar 30-39 ára
39	Reykir þú eða hefur þú reykt? - Karlar 40-49 ára
40	Reykir þú eða hefur þú reykt? - Karlar 50-59 ára
40	Reykir þú eða hefur þú reykt? - Karlar 60-69 ára
41	Reykir þú eða hefur þú reykt? - Karlar 70-79 ára
41	Reykir þú eða hefur þú reykt? - Karlar 80-89 ára
42	Reykir þú eða hefur þú reykt? - Konur 15-19 ára
42	Reykir þú eða hefur þú reykt? - Konur 20-29 ára
43	Reykir þú eða hefur þú reykt? - Konur 30-39 ára
43	Reykir þú eða hefur þú reykt? - Konur 40-49 ára
44	Reykir þú eða hefur þú reykt? - Konur 50-59 ára
44	Reykir þú eða hefur þú reykt? - Konur 60-69 ára
45	Reykir þú eða hefur þú reykt? - Konur 70-79 ára
45	Reykir þú eða hefur þú reykt? - Konur 80-89 ára

Framkvæmd

Lýsing á rannsókn

Unnið fyrir	Lýðheilsustöð - Samantekt þriggja kannana 2005
Markmið	Að kanna umfang reykinga og þróun frá 1989
Framkvæmdatími	Febrúar til október 2005
Aðferð	Símakönnun
Úrtak	Úrtök úr þjóðskrá, 15-89 ára af öllu landinu
Verknúmer	4014595

Stærð úrtaka og svörun

	Fjöldi svarenda	Svarhlutfall
Könnun 1	845	61,9%
Könnun 2	877	62,1%
Könnun 3	886	62,5%

Greiningarbreytur

Kyn	Karlar og konur
Aldur	Átta aldursflokkar / Fimm aldursflokkar
Búseta	Höfuðborgarsvæðið og Landsbyggðin
Menntun	Fjórir flokkar
Fjölskyldutekjur	Tekjur allra á heimilinu fyrir skatta, fjórir flokkar

Reykjavík, 17. nóvember 2005

Bestu þakkir fyrir gott samstarf,

Ásdís G. Ragnarsdóttir
Linda María Þorsteinsdóttir
Matthías Þorvaldsson



LÝÐHEILSUSTÖÐ

- lífið heil

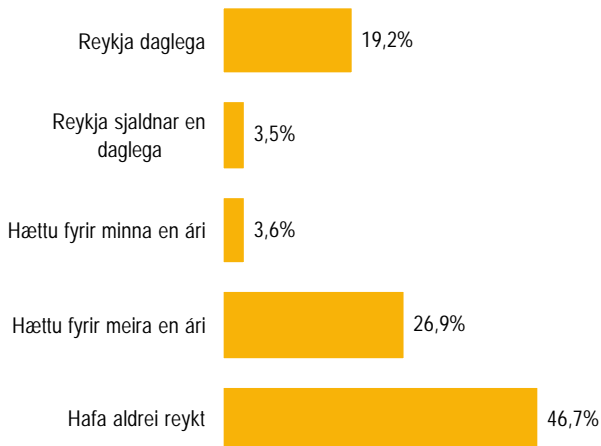
Reykir eða hefur reykt? (Allir)

Sp. 1. Reykir þú eða hefur þú reykt?

Feb. - okt. 2005

IMG
GALLUP

Svör	Fjöldi	Hlutfall %	Vikmörk +/-
Reykja daglega	496	19,2	1,5
Reykja sjaldnar en daglega	91	3,5	0,7
Hættu fyrir minna en ári	94	3,6	0,7
Hættu fyrir meira en ári	694	26,9	1,7
Hafa aldrei reykt	1205	46,7	1,9
Fjöldi svara	2580	100,0	
Tóku afstöðu	2580	98,9	
Tóku ekki afstöðu	28	1,1	
Fjöldi svarenda	2608	100,0	



Greiningar

	Fjöldi svara	Reykja daglega	Reykja sjaldnar en daglega	Hættu fyrir minna en ári	Hættu fyrir meira en ári	Hafa aldrei reykt
Kyn						
Karlar	1223	19,3%	2,8%	3,8%	27,8%	46,3%
Konur	1357	19,2%	4,2%	3,5%	26,1%	47,1%
Aldur *						
15-19 ára	267	15,7%	1,5%	6,4%	6,7%	69,7%
20-29 ára	493	24,3%	4,5%	5,5%	14,2%	51,5%
30-39 ára	414	17,9%	3,1%	3,1%	22,0%	53,9%
40-49 ára	493	21,3%	5,1%	3,2%	31,2%	39,1%
50-59 ára	373	21,4%	4,3%	3,8%	34,9%	35,7%
60-69 ára	255	20,8%	2,7%	2,0%	40,0%	34,5%
70-79 ára	218	7,3%	1,8%	0,9%	45,9%	44,0%
80-89 ára	67	9,0%			43,3%	47,8%
Búseta						
Höfuðborgarsvæðið	1490	19,4%	3,8%	3,8%	28,5%	44,6%
Landsbyggðin	1090	19,0%	3,2%	3,4%	24,8%	49,6%
Menntun *						
Grunnskólapróf	492	18,5%	2,6%	3,7%	25,8%	49,4%
Grunnskólapróf og viðbót	670	28,5%	4,9%	3,6%	26,7%	36,3%
Framhaldsskólapróf	790	19,9%	3,9%	3,9%	27,2%	45,1%
Háskólapróf	569	9,5%	2,5%	3,3%	29,5%	55,2%
Fjölskyldutekjur *						
Lægri en 250 þúsund	462	26,8%	3,2%	4,5%	26,4%	39,0%
250 til 399 þúsund	552	23,4%	4,0%	3,6%	30,1%	38,9%
400 til 549 þúsund	477	18,2%	4,2%	1,9%	30,8%	44,9%
550 þúsund eða hærrí	480	17,5%	3,3%	4,0%	25,8%	49,4%

* Marktækur munur á milli hópa

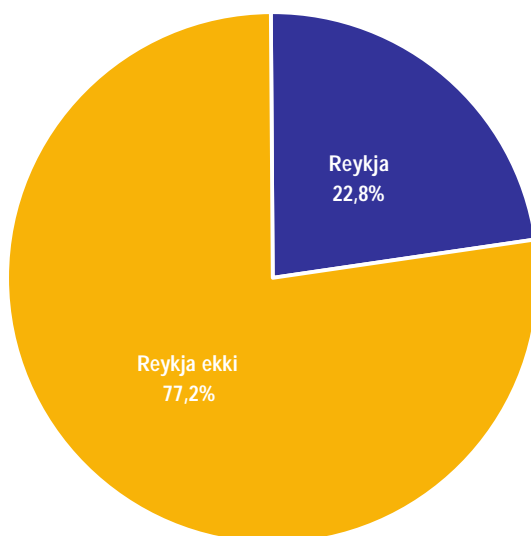
Reykir eða hefur reykt? (Allir)

Sp. 1. Reykir þú eða hefur þú reykt?

Feb. - okt. 2005

IMG
GALLUP

Svör	Fjöldi	Hlutfall %	Vikmörk +/-
Reykja	587	22,8	1,6
Reykja ekki	1993	77,2	1,6
Fjöldi svara	2580	100,0	
Tóku afstöðu	2580	98,9	
Tóku ekki afstöðu	28	1,1	
Fjöldi svarenda	2608	100,0	



Greiningar

	Fjöldi svara	Reykja	Reykja ekki
Kyn			
Karlar	1223	22%	78%
Konur	1357	23%	77%
Aldur *			
15-19 ára	267	17%	83%
20-29 ára	493	29%	71%
30-39 ára	414	21%	79%
40-49 ára	493	26%	74%
50-59 ára	373	26%	74%
60-69 ára	255	24%	76%
70-79 ára	218	9%	91%
80-89 ára	67	9%	91%
Búseta			
Höfuðborgarsvæðið	1490	23%	77%
Landsbyggðin	1090	22%	78%
Menntun *			
Grunnskólapróf	492	21%	79%
Grunnskólapróf og viðbót	670	33%	67%
Framhaldsskólapróf	790	24%	76%
Háskólapróf	569	12%	88%
Fjölskyldutekjur *			
Lægri en 250 þúsund	462	30%	70%
250 til 399 þúsund	552	27%	73%
400 til 549 þúsund	477	22%	78%
550 þúsund eða hærr	480	21%	79%

* Marktækur munur á milli hópa

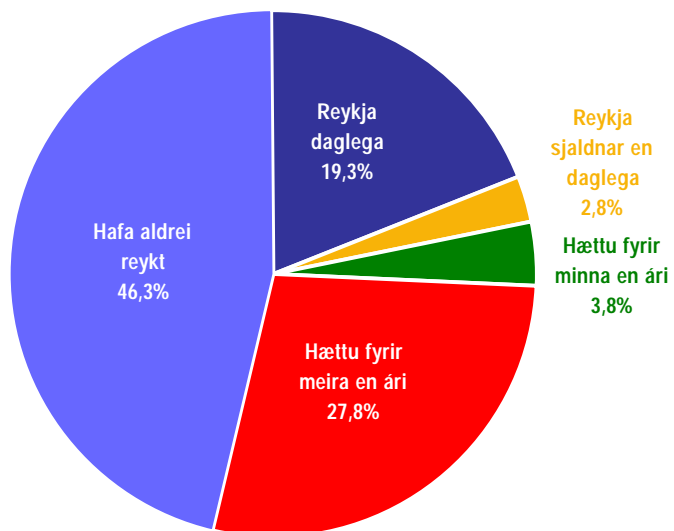
Reykir eða hefur reykt? (allir, greint eftir kyni)

Sp. 1. Reykir þú eða hefur þú reykt?

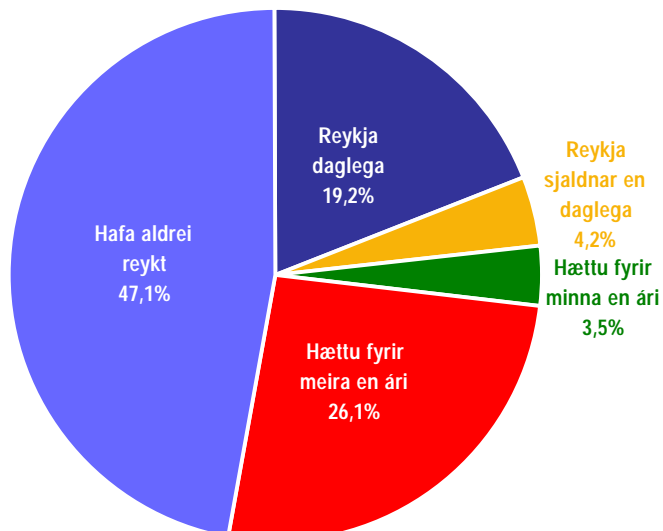
Feb. - okt. 2005

IMG
GALLUP

Karlar



Konur



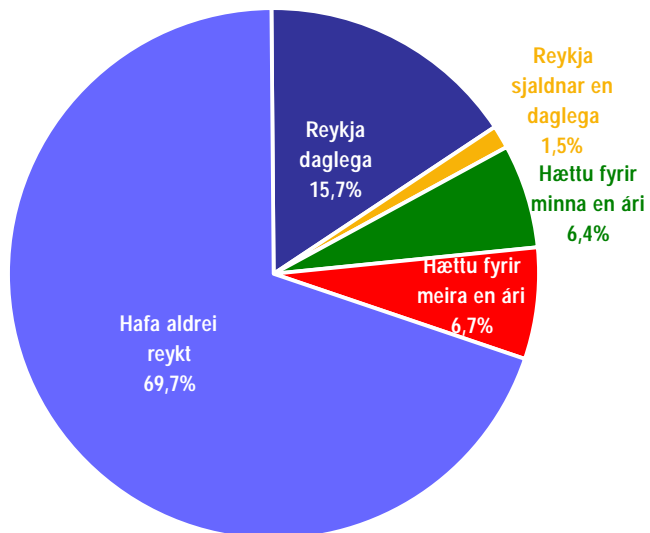
Reykir eða hefur reykt? (Allir, greint eftir aldri)

Sp. 1. Reykir þú eða hefur þú reykt?

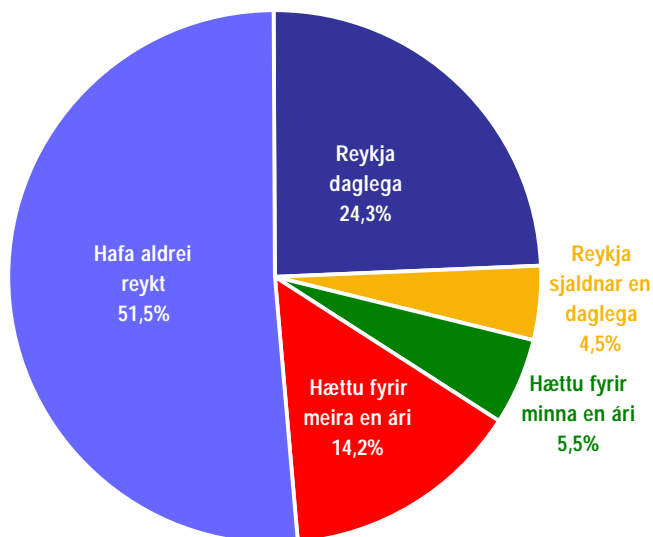
Feb. - okt. 2005

IMG
GALLUP

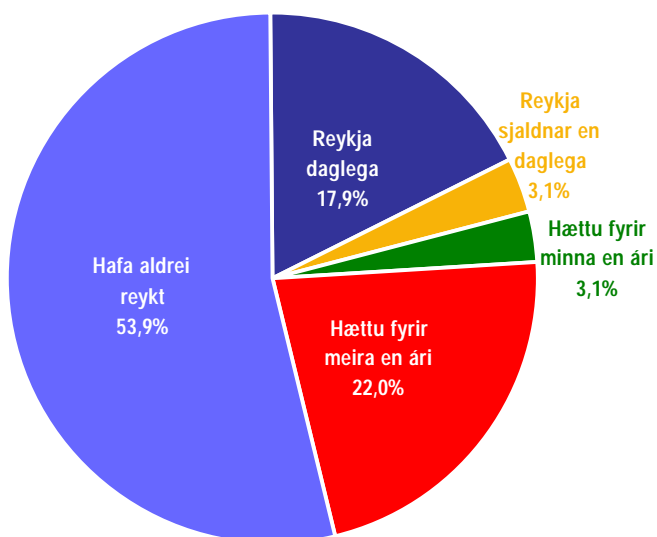
15-19 ára



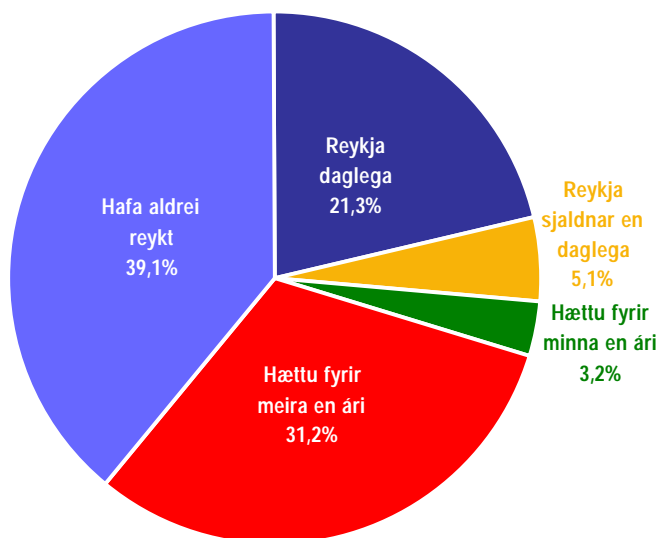
20-29 ára



30-39 ára



40-49 ára



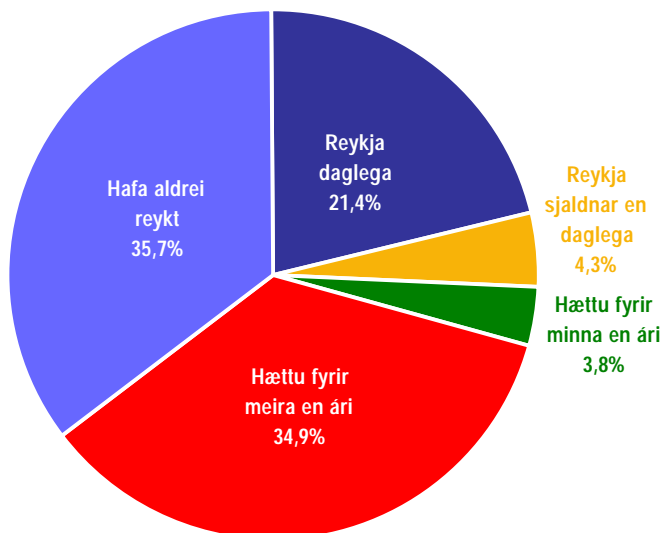
Reykir eða hefur reykt? (Allir, greint eftir aldri)

Sp. 1. Reykir þú eða hefur þú reykt?

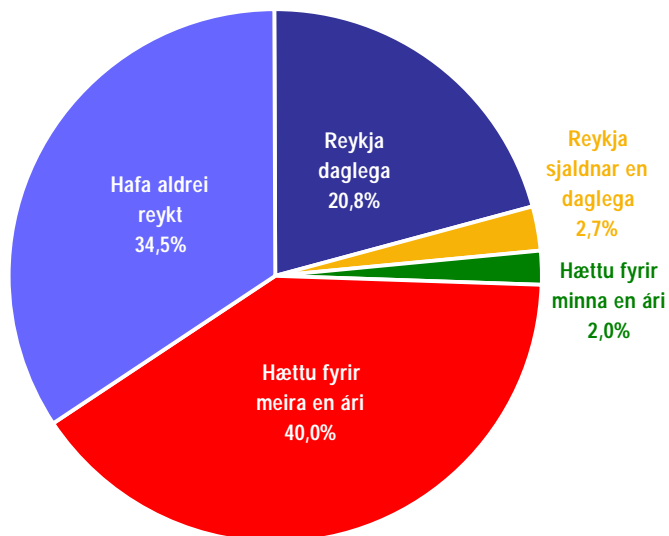
Feb. - okt. 2005

IMG
GALLUP

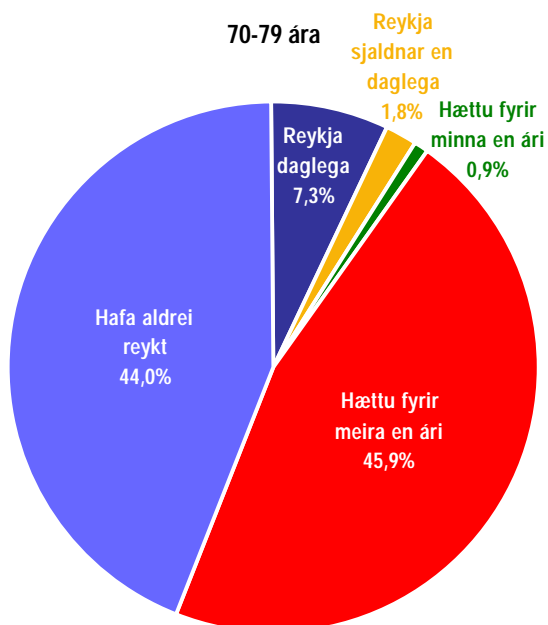
50-59 ára



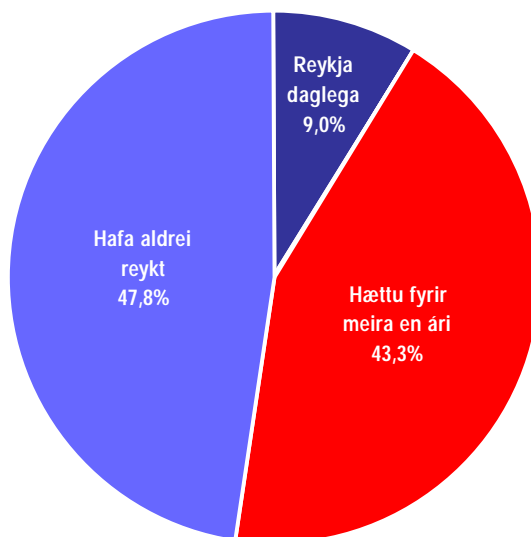
60-69 ára



70-79 ára



80-89 ára



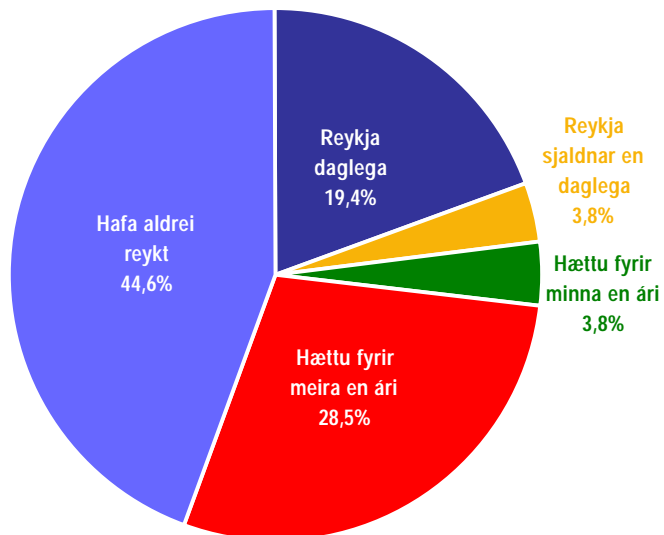
Reykir eða hefur reykt? (allir, greint eftir búsetu)

Sp. 1. Reykir þú eða hefur þú reykt?

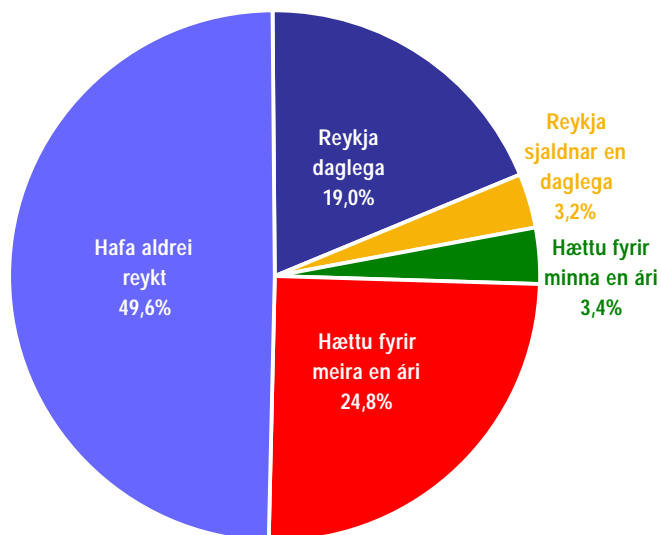
Feb. - okt. 2005

IMG
GALLUP

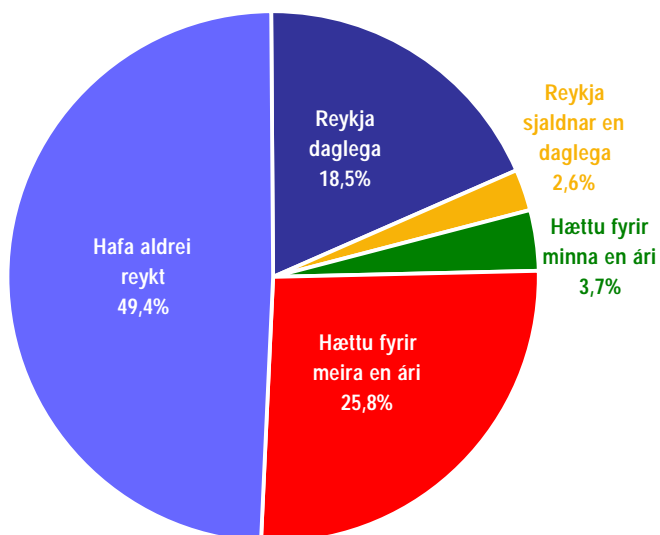
Höfuðborgarsvæðið



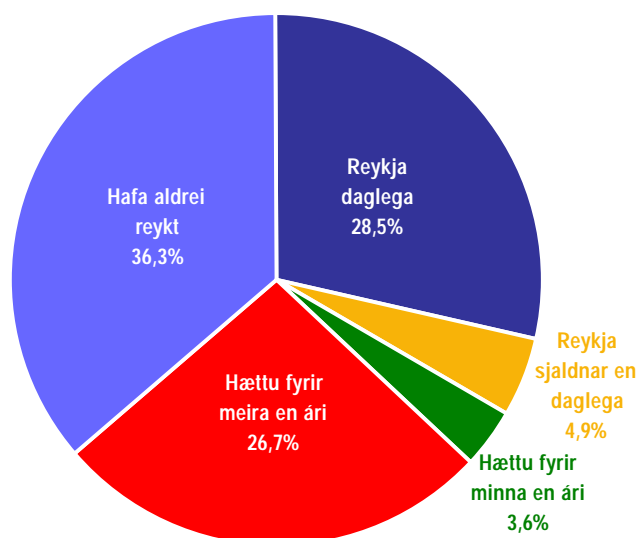
Landsbyggðin



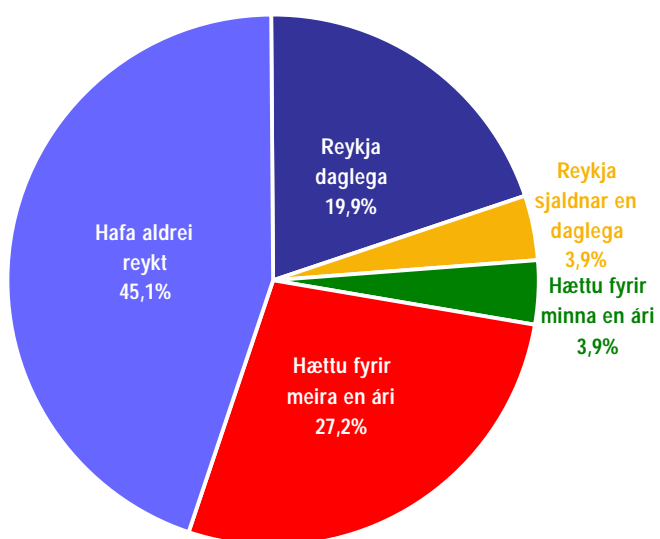
Grunnskólapróf



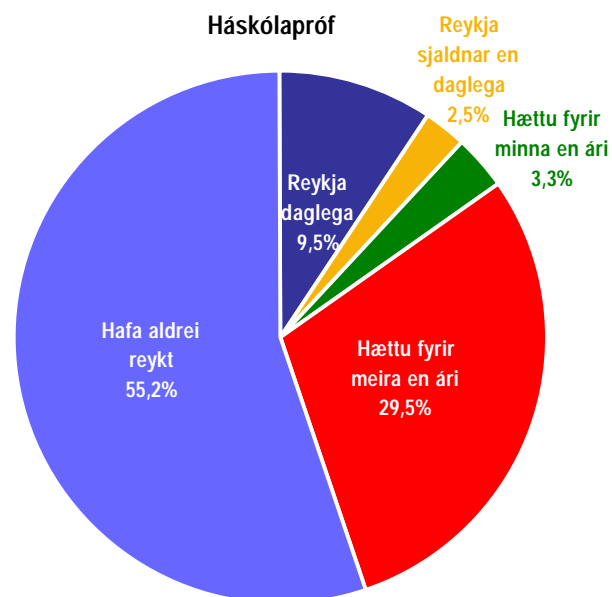
Grunnskólapróf og viðbót



Framhaldsskólapróf



Háskólapróf



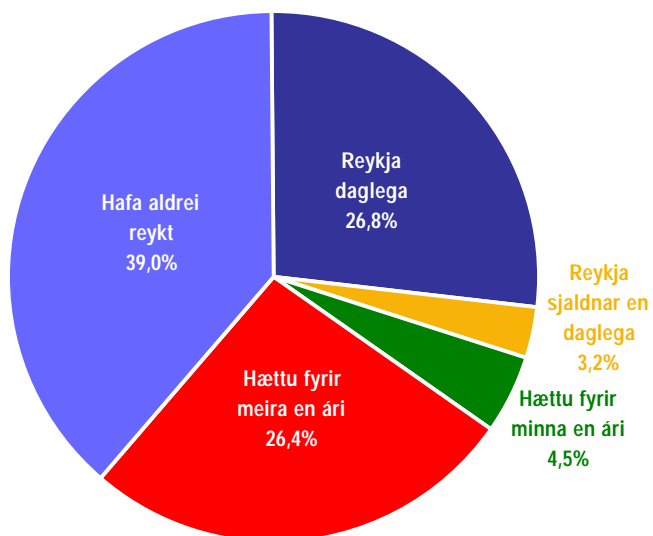
Reykir eða hefur reykt? (Allir, greint eftir fjölskyldutekjum)

Sp. 1. Reykir þú eða hefur þú reykt?

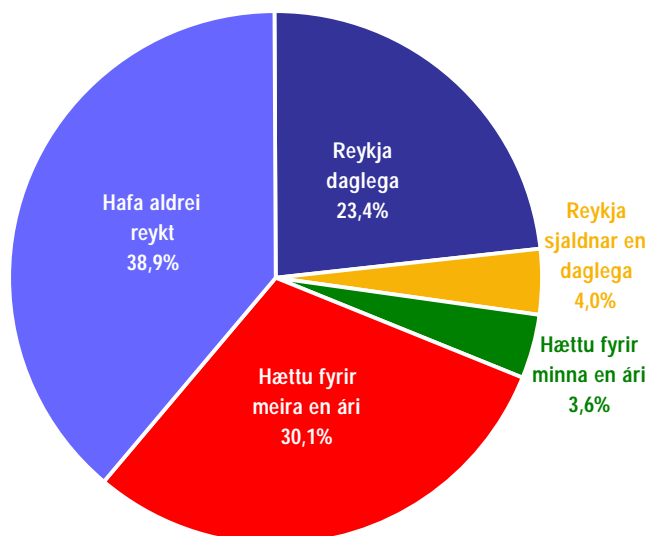
Feb. - okt. 2005

IMG
GALLUP

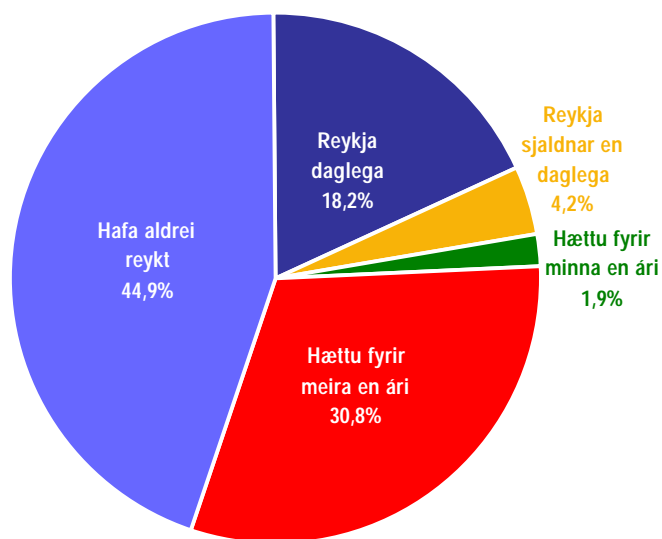
Lægri en 250 þúsund



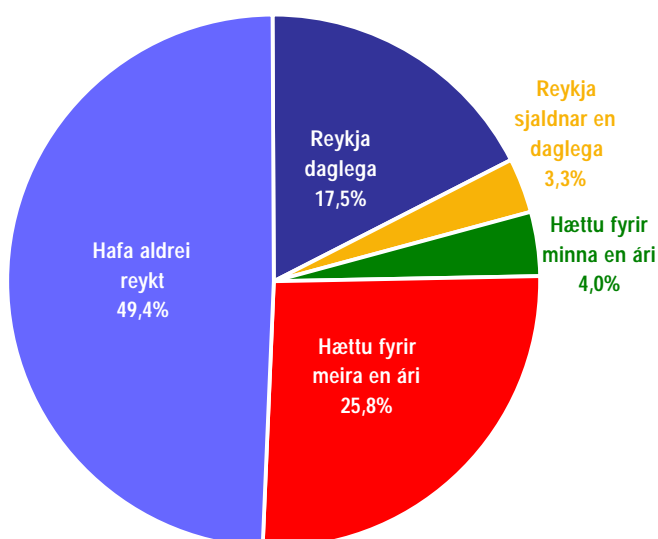
250 til 399 þúsund



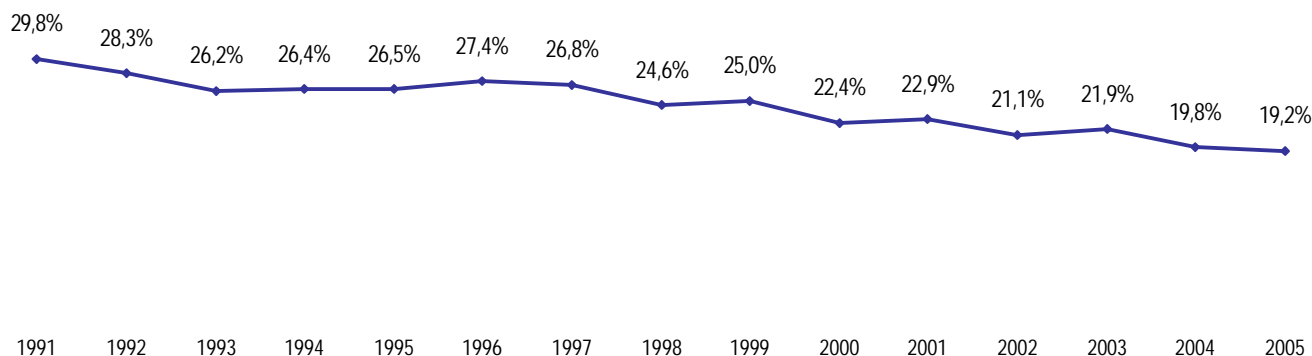
400 til 549 þúsund



550 þúsund eða hærrí

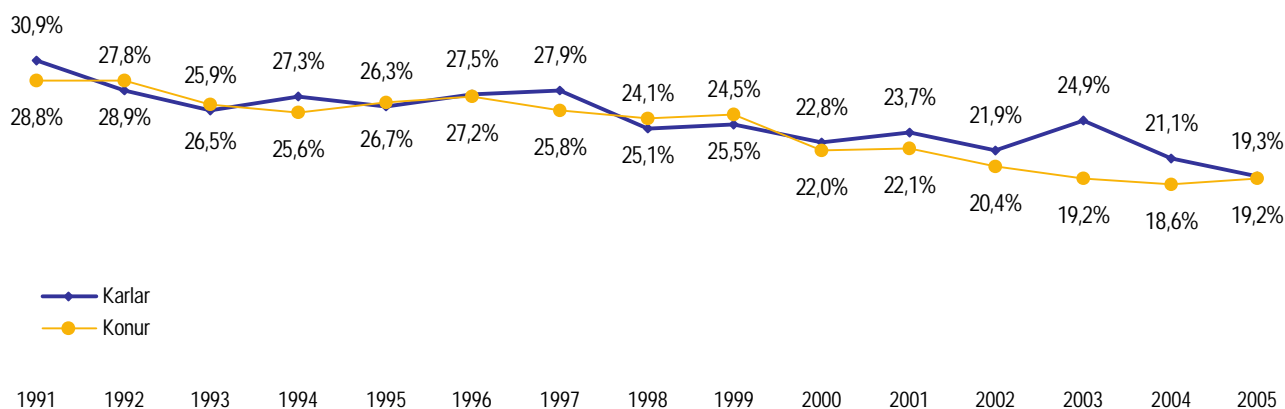


Þróun

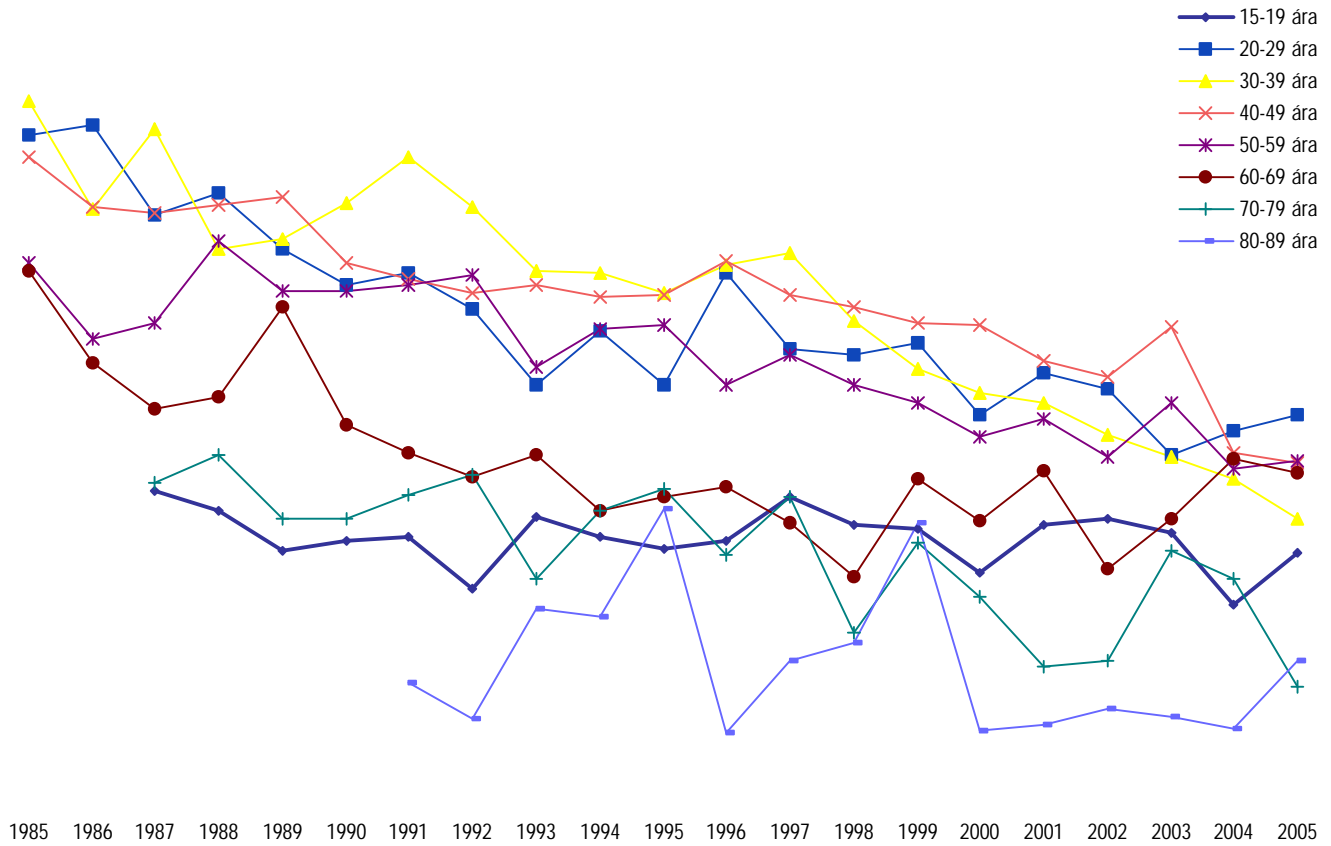


Þróun er sýnd á kvarðanum 0-50%

Þróun - Greint eftir kyni



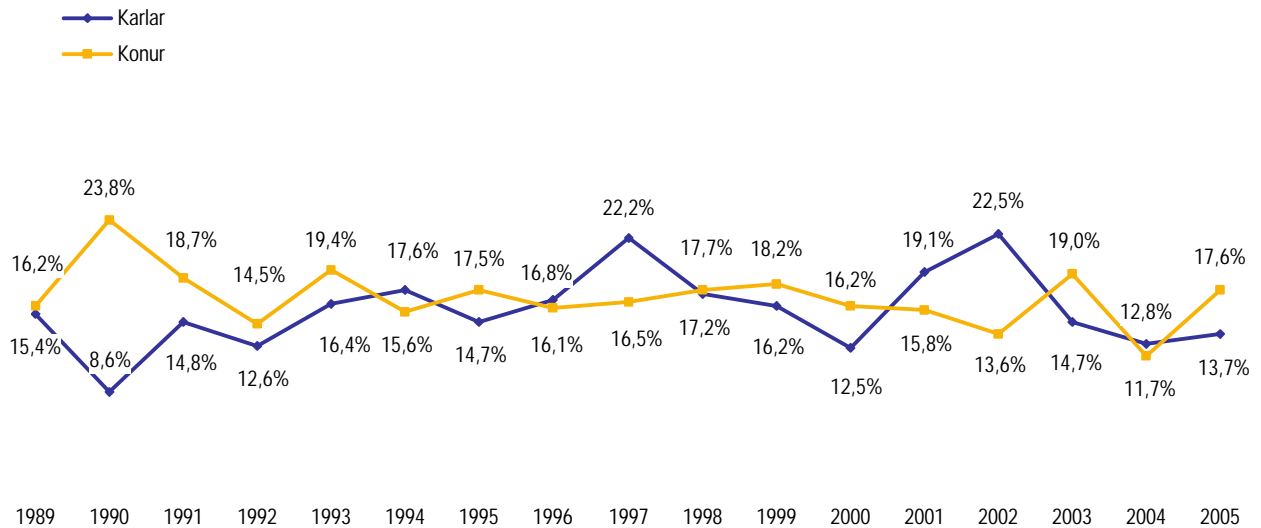
Þróun - Greint eftir aldri



Þróun er sýnd á kvarðanum 0-50%

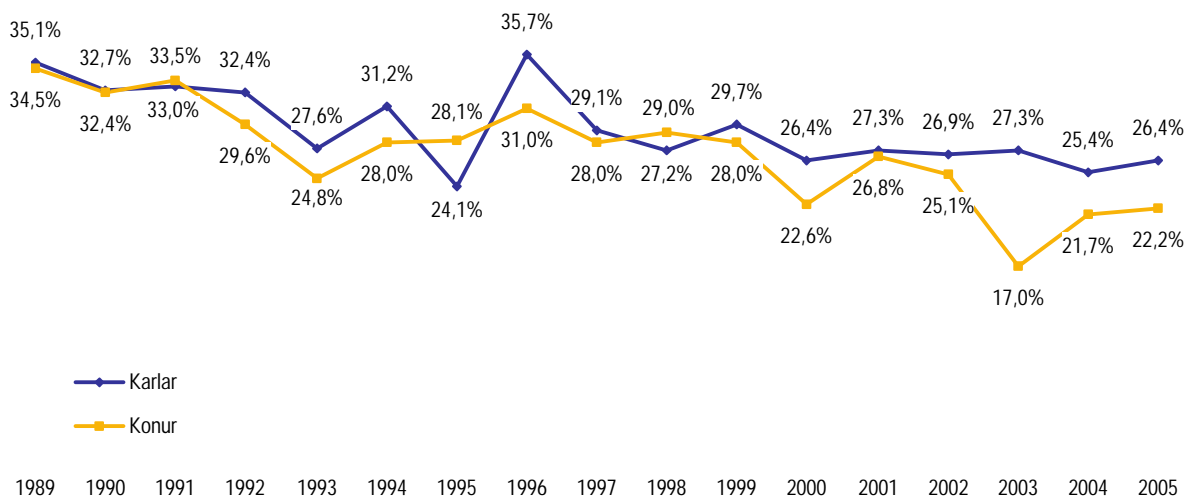
	1985	1986	1987	1988	1989	1990	1991	1992	1993	1994	1995	1996	1997	1998	1999	2000	2001	2002	2003	2004	2005
15-19 ára		19,6%	18,4%	15,8%	16,5%	16,7%	13,4%	18,0%	16,7%	16,0%	16,4%	19,2%	17,4%	17,2%	14,4%	17,5%	17,9%	16,9%	12,4%	15,7%	
20-29 ára	41,9%	42,6%	36,9%	38,3%	34,8%	32,5%	33,3%	31,0%	26,2%	29,6%	26,2%	33,3%	28,5%	28,2%	28,9%	24,4%	27,0%	26,0%	21,8%	23,3%	24,3%
30-39 ára	44,1%	37,3%	42,3%	34,8%	35,4%	37,7%	40,6%	37,4%	33,4%	33,3%	32,0%	33,8%	34,5%	30,3%	27,3%	25,7%	25,1%	23,1%	21,7%	20,3%	17,9%
40-49 ára	40,6%	37,4%	37,0%	37,6%	38,1%	33,9%	32,9%	32,0%	32,5%	31,8%	31,9%	34,0%	31,9%	31,1%	30,1%	30,0%	27,8%	26,8%	29,9%	21,9%	21,3%
50-59 ára	33,9%	29,1%	30,1%	35,3%	32,1%	32,2%	32,5%	33,2%	27,4%	29,8%	30,0%	26,2%	28,2%	26,3%	25,1%	23,0%	24,1%	21,7%	25,1%	20,9%	21,4%
60-69 ára	33,4%	27,7%	24,8%	25,5%	31,2%	23,7%	22,0%	20,5%	21,9%	18,4%	19,2%	19,9%	17,6%	14,2%	20,4%	17,7%	20,8%	14,7%	17,9%	21,6%	20,8%
70-79 ára		20,1%	21,8%	17,9%	17,9%	19,4%	20,6%	14,1%	18,4%	19,7%	15,6%	19,2%	10,7%	16,3%	12,9%	8,6%	8,9%	15,8%	14,1%	7,3%	
80-89 ára							7,5%	5,3%	12,2%	11,6%	18,5%	4,4%	8,9%	10,0%	17,6%	4,5%	4,9%	5,9%	5,4%	4,7%	9,0%

Þróun - Greint eftir kyni og aldri - 15-19 ára

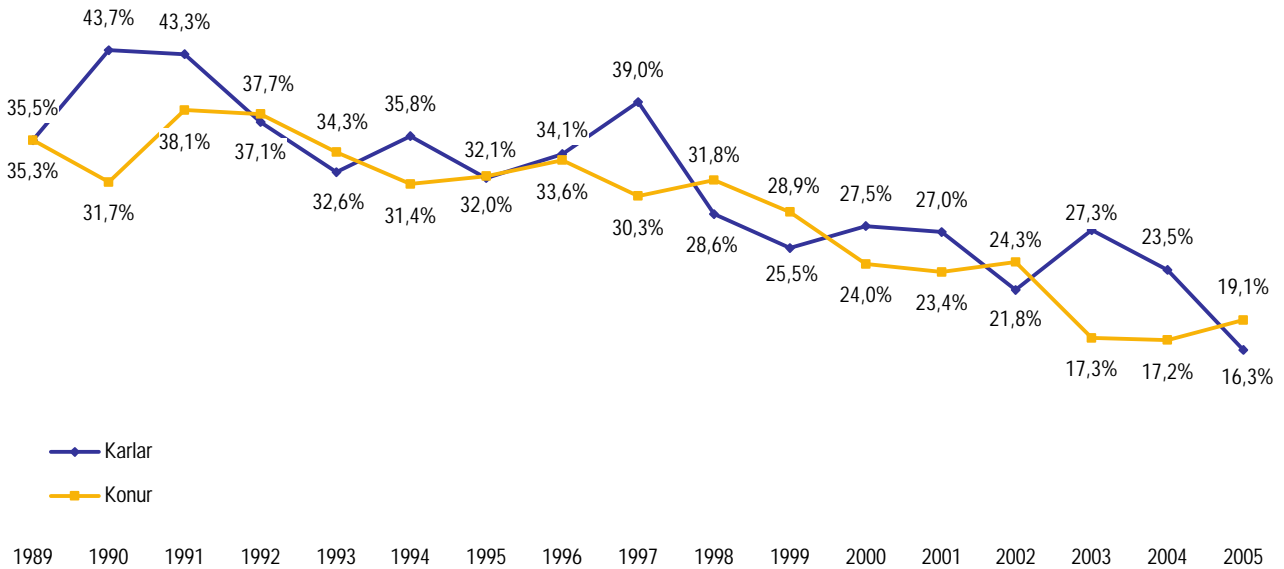


Þróun er sýnd á kvarðanum 0-50%

Þróun - Greint eftir kyni og aldri - 20-29 ára

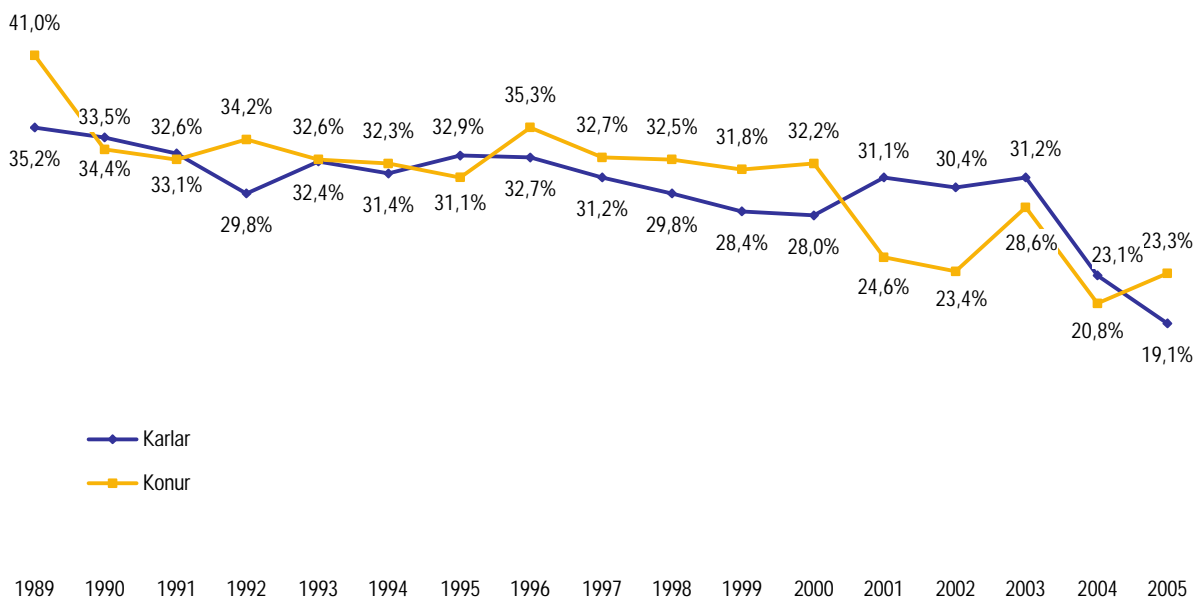


Þróun - Greint eftir kyni og aldri - 30-39 ára

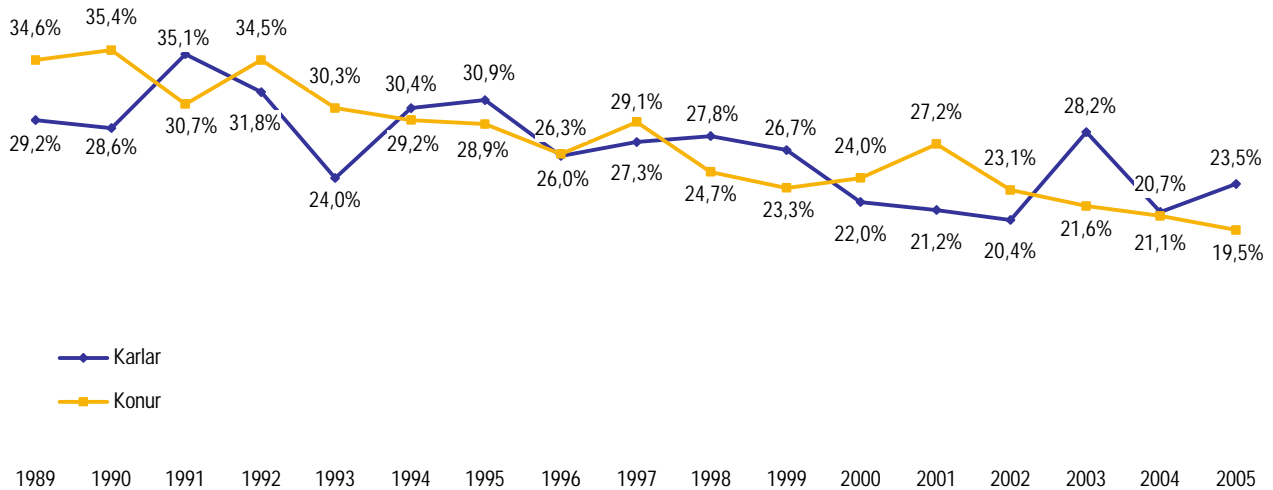


Þróun er sýnd á kvarðanum 0-50%

Þróun - Greint eftir kyni og aldri - 40-49 ára

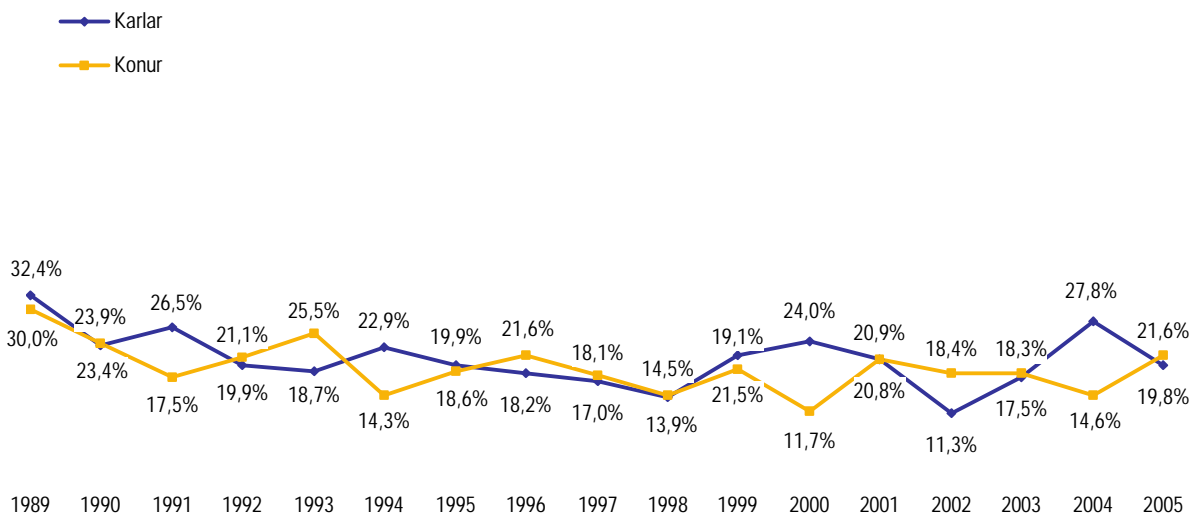


Þróun - Greint eftir kyni og aldri - 50-59 ára

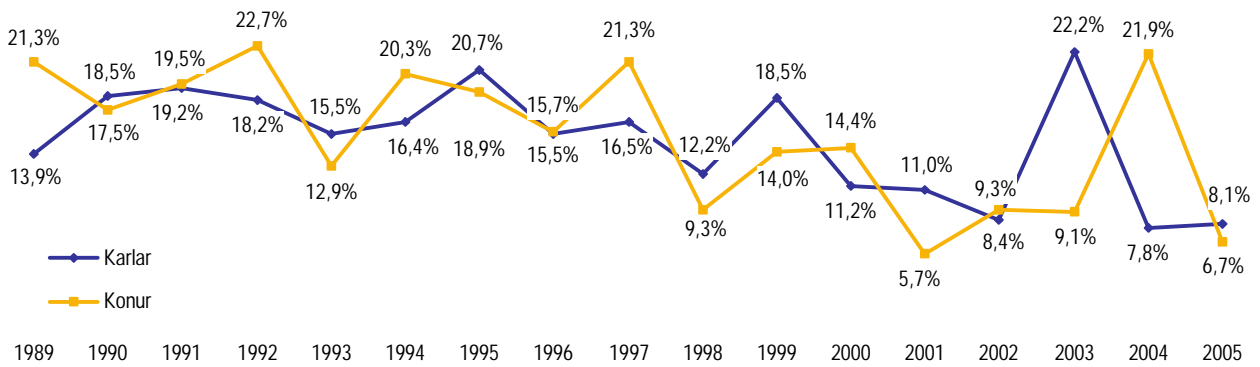


Þróun er sýnd á kvarðanum 0-50%

Þróun - Greint eftir kyni og aldri - 60-69 ára

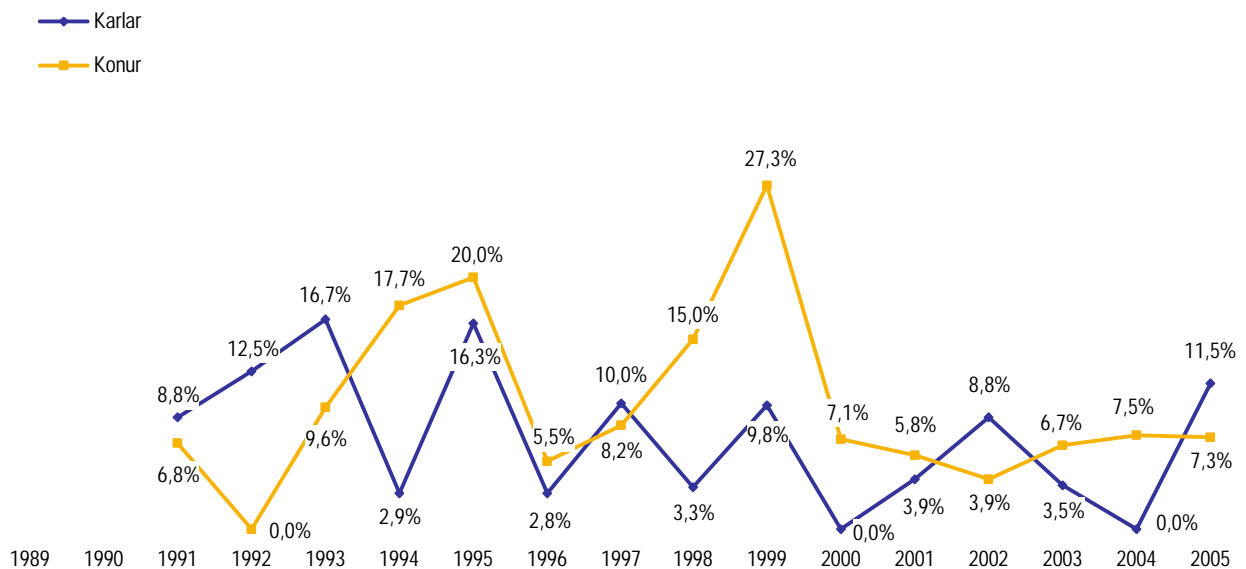


Þróun - Greint eftir kyni og aldri - 70-79 ára

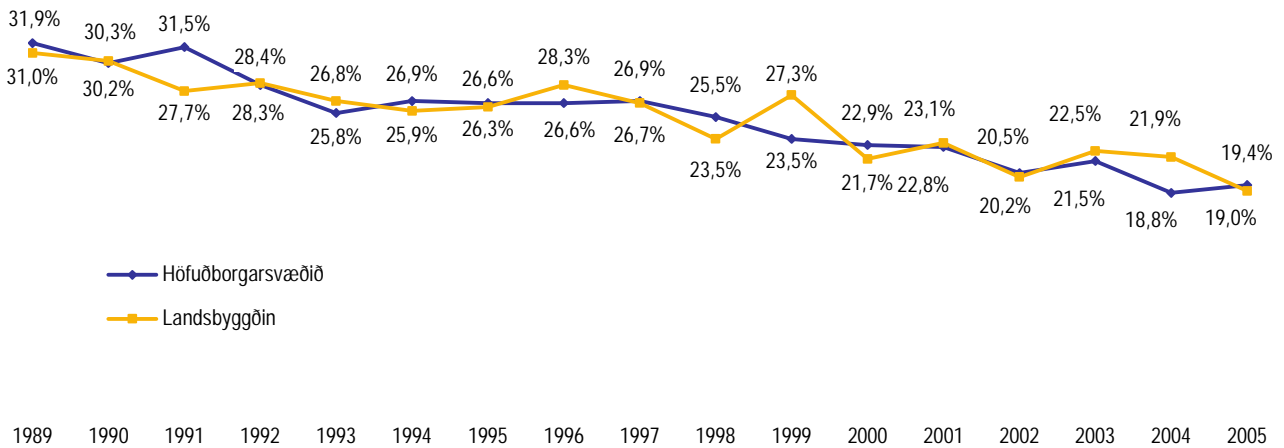


Þróun er sýnd á kvarðanum 0-50%

Þróun - Greint eftir kyni og aldri - 80-89 ára

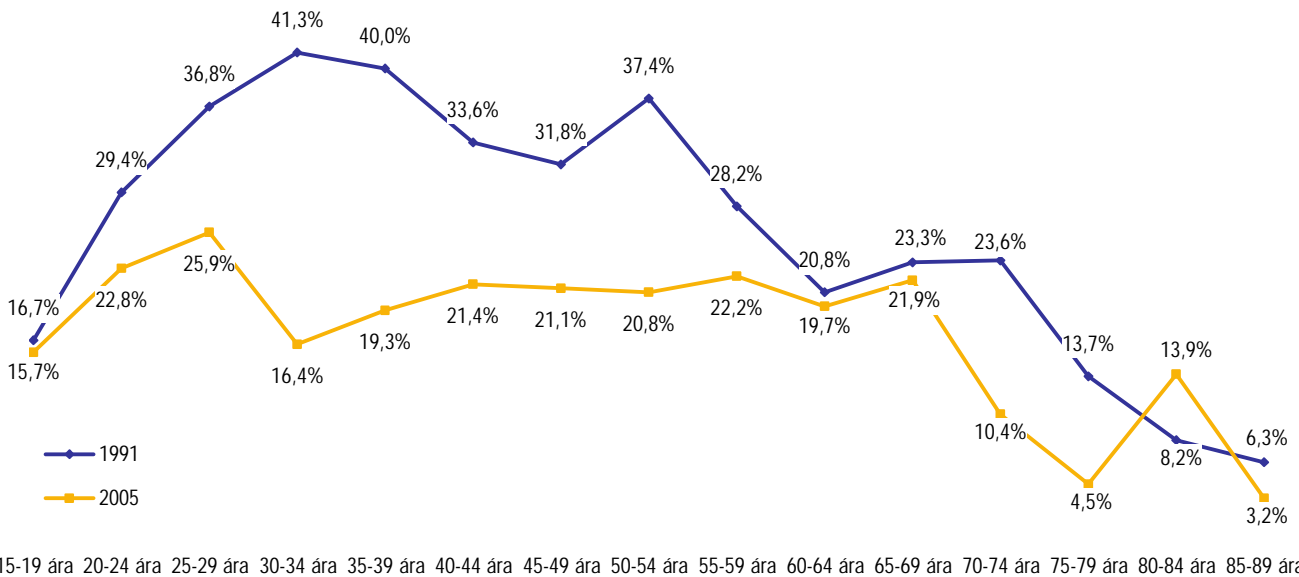


Þróun - Greint eftir búsetu

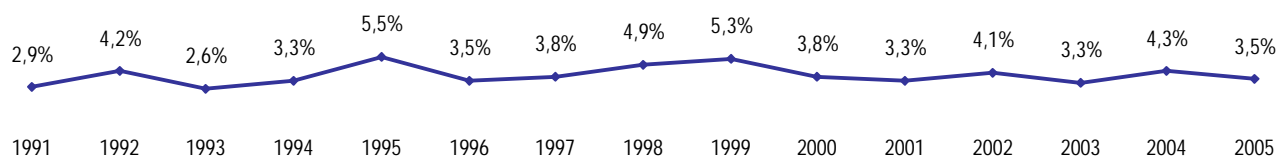


Þróun er sýnd á kvarðanum 0-50%

Þróun - Greint eftir aldri - Samanburður milli 1991 og 2005

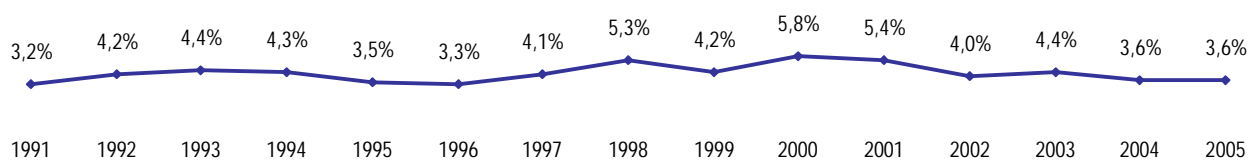


Þeir sem reykja sjaldnar en daglega

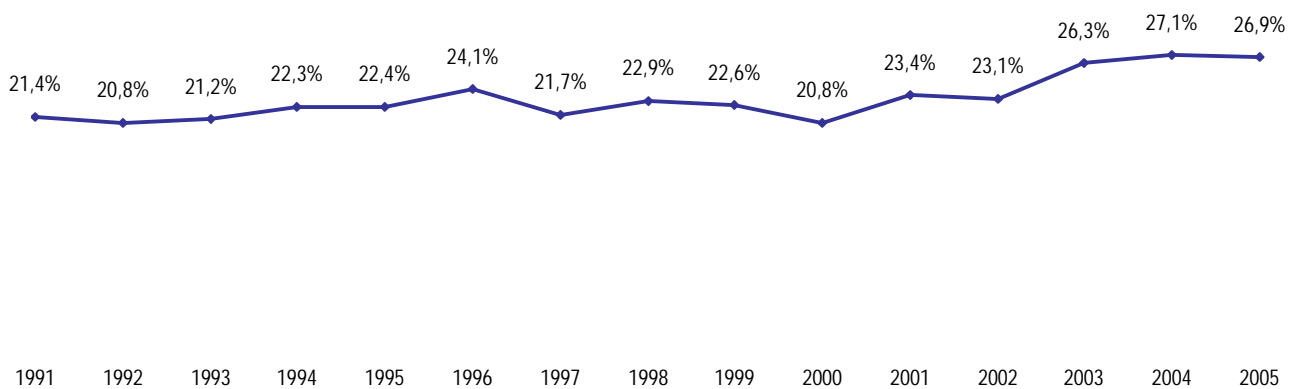


Þróun er sýnd á kvarðanum 0-50%

Þeir sem hættu að reykja fyrir minna en ári

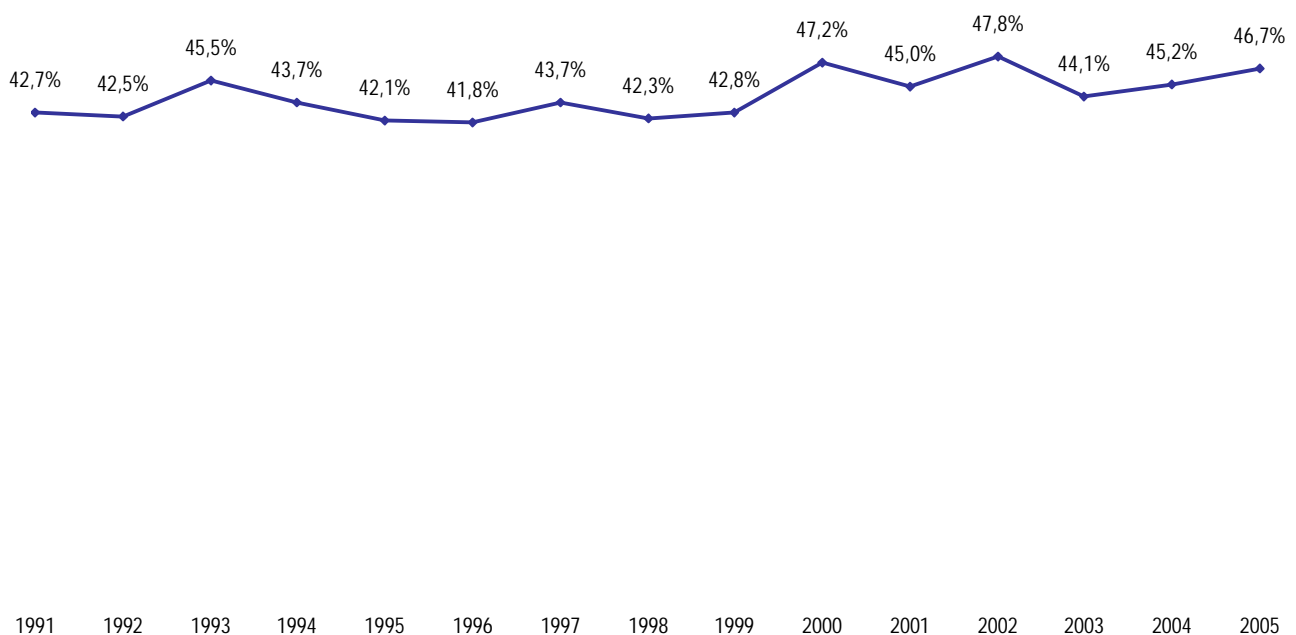


Þeir sem hættu að reykja fyrir meira en ári



Þróun er sýnd á kvarðanum 0-50%

Þeir sem hafa aldrei reykt



Reykir eða hefur reykt? (18-69 ára)

Sp. 1. Reykir þú eða hefur þú reykt?

Feb. - okt. 2005

IMG
GALLUP

Svör	Fjöldi	Hlutfall %	Vikmörk +/-
Reykja daglega	454	21,3	1,7
Reykja sjaldnar en daglega	84	3,9	0,8
Hættu fyrir minna en ári	83	3,9	0,8
Hættu fyrir meira en ári	560	26,3	1,9
Hafa aldrei reykt	947	44,5	2,1
Fjöldi svara	2128	100,0	
Tóku afstöðu	2128	98,9	
Tóku ekki afstöðu	23	1,1	
Fjöldi svarenda	2151	100,0	



Greiningar

	Fjöldi svara	Reykja daglega	Reykja sjaldnar en daglega	Hættu fyrir minna en ári	Hættu fyrir meira en ári	Hafa aldrei reykt
Kyn						
Karlar	1013	21,4%	3,0%	3,8%	26,8%	45,1%
Konur	1115	21,3%	4,8%	4,0%	25,9%	43,9%
Aldur *						
18-29 ára	593	23,9%	3,9%	5,9%	14,0%	52,3%
30-39 ára	414	17,9%	3,1%	3,1%	22,0%	53,9%
40-49 ára	493	21,3%	5,1%	3,2%	31,2%	39,1%
50-59 ára	373	21,4%	4,3%	3,8%	34,9%	35,7%
60-69 ára	255	20,8%	2,7%	2,0%	40,0%	34,5%
Búseta						
Höfuðborgarsvæðið	1222	21,5%	4,3%	4,0%	28,0%	42,1%
Landsbyggðin	906	21,1%	3,4%	3,8%	24,1%	47,7%
Menntun *						
Grunnskólapróf	268	24,6%	3,4%	3,7%	26,1%	42,2%
Grunnskólapróf og viðbót	566	31,6%	5,3%	4,1%	24,9%	34,1%
Framhaldsskólapróf	736	20,9%	4,2%	4,1%	25,8%	45,0%
Háskólapróf	548	9,9%	2,6%	3,5%	28,5%	55,7%
Fjölskyldutekjur *						
Lægri en 250 þúsund	357	32,2%	4,2%	5,9%	19,9%	37,8%
250 til 399 þúsund	521	24,2%	4,2%	3,8%	28,8%	39,0%
400 til 549 þúsund	473	18,2%	4,2%	1,9%	30,7%	45,0%
550 þúsund eða hærri	480	17,5%	3,3%	4,0%	25,8%	49,4%

* Marktækur munur á milli hópa

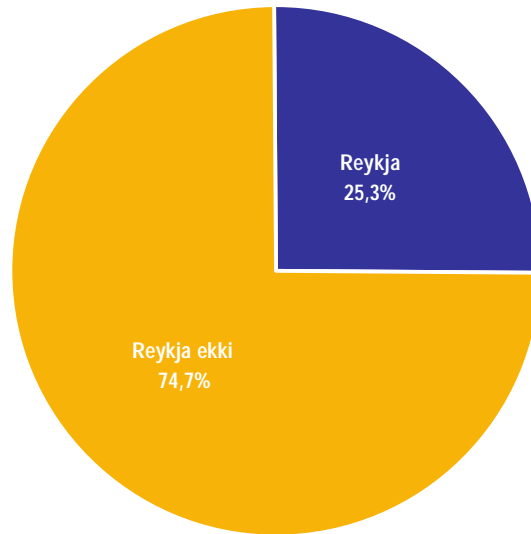
Reykir eða hefur reykt? (já eða nei - 18-69 ára)

Sp. 1. Reykir þú eða hefur þú reykt?

Feb. - okt. 2005

IMG
GALLUP

Svör	Fjöldi	Hlutfall %	Vikmörk +/-
Reykja	538	25,3	1,8
Reykja ekki	1590	74,7	1,8
Fjöldi svara	2128	100,0	
Tóku afstöðu	2128	98,9	
Tóku ekki afstöðu	23	1,1	
Fjöldi svarenda	2151	100,0	



Greiningar

Kyn

Karlar
Konur

Fjöldi
svara

■ Reykja

■ Reykja ekki

Aldur

18-29 ára
30-39 ára
40-49 ára
50-59 ára
60-69 ára

Búseta

Höfuðborgarsvæðið
Landsbyggðin

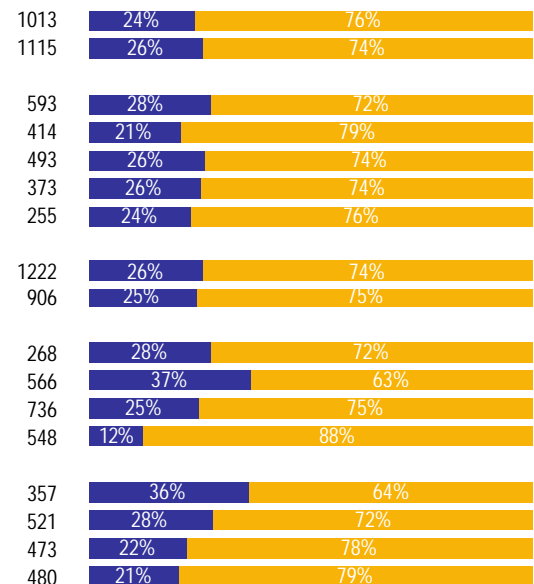
Menntun *

Grunnskólapróf
Grunnskólapróf og viðbót
Framhaldsskólapróf
Háskólapróf

Fjölskyldutekjur *

Lægra en 250 þúsund
250 til 399 þúsund
400 til 549 þúsund
550 þúsund eða hærra

* Marktækur munur á milli hópa



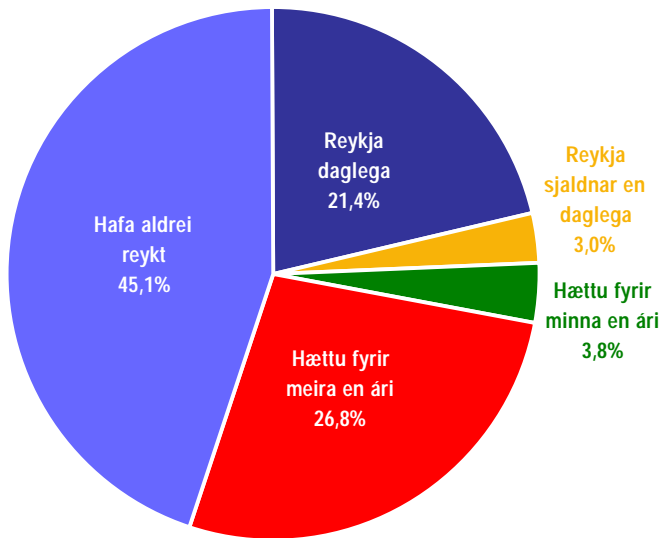
Reykir eða hefur reykt? (18-69 ára, greint eftir kyni)

Sp. 1. Reykir þú eða hefur þú reykt?

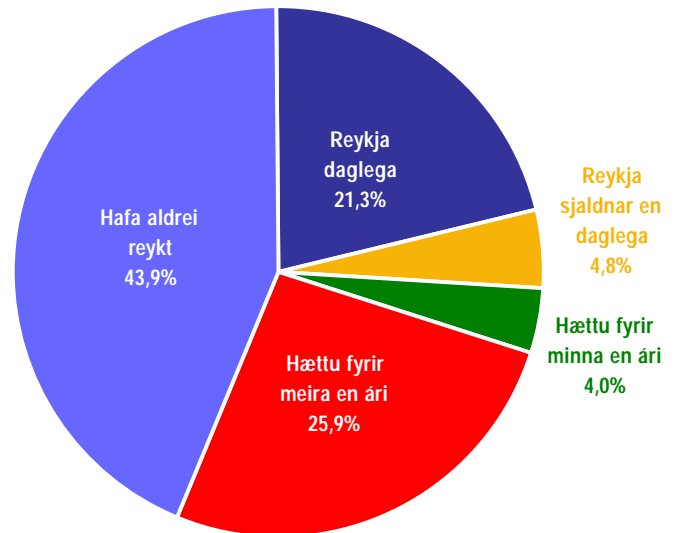
Feb. - okt. 2005

IMG
GALLUP

Karlar



Konur



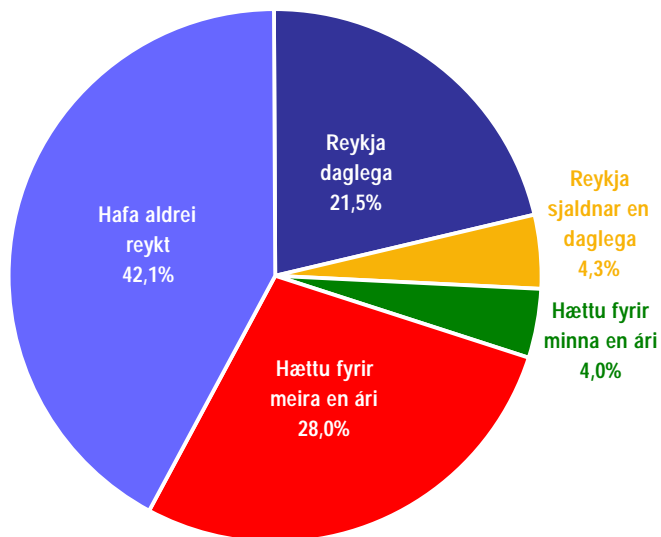
Reykir eða hefur reykt? (18-69 ára, greint eftir búsetu)

Sp. 1. Reykir þú eða hefur þú reykt?

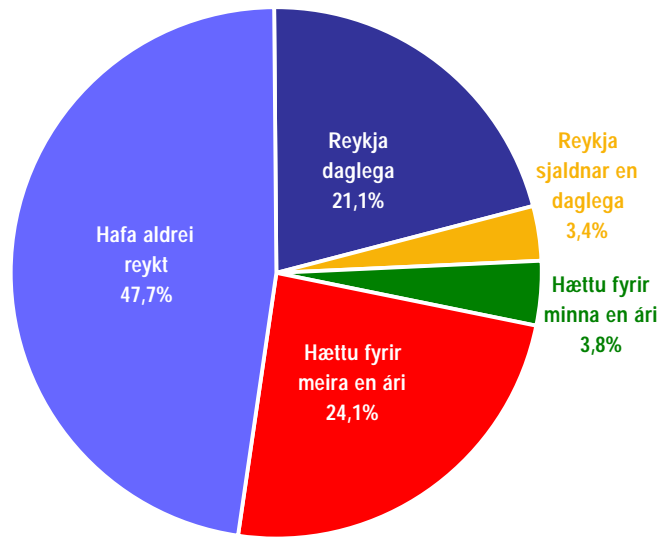
Feb. - okt. 2005

IMG
GALLUP

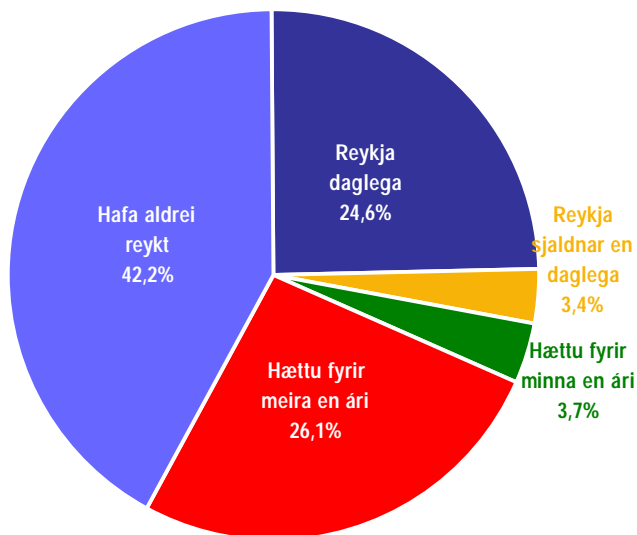
Höfuðborgarsvæðið



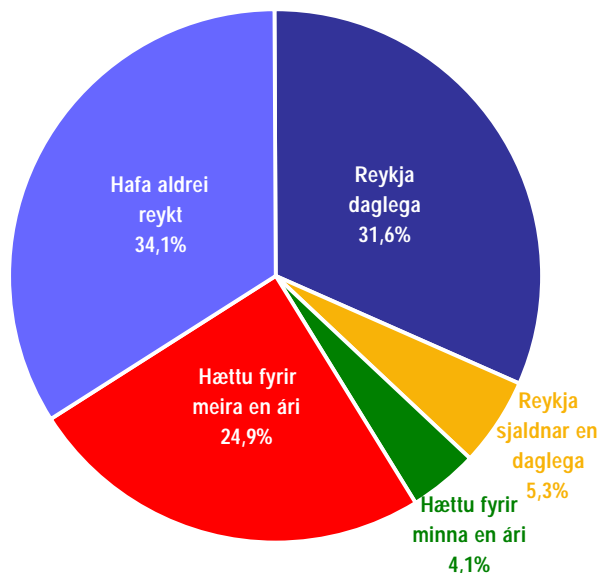
Landsbyggðin



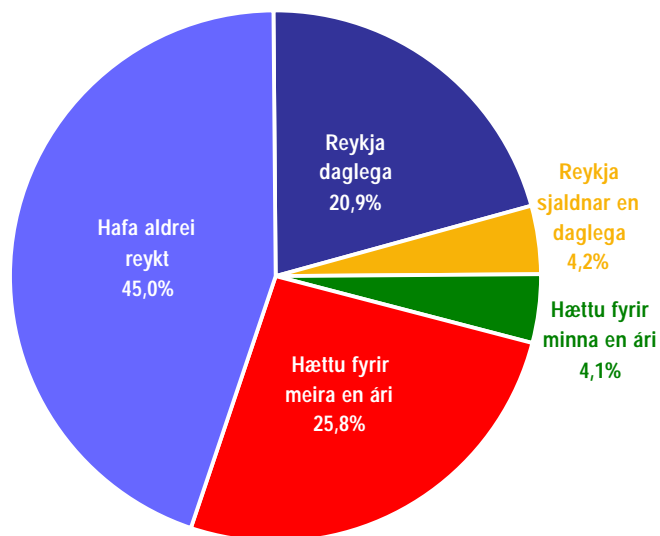
Grunnskólapróf



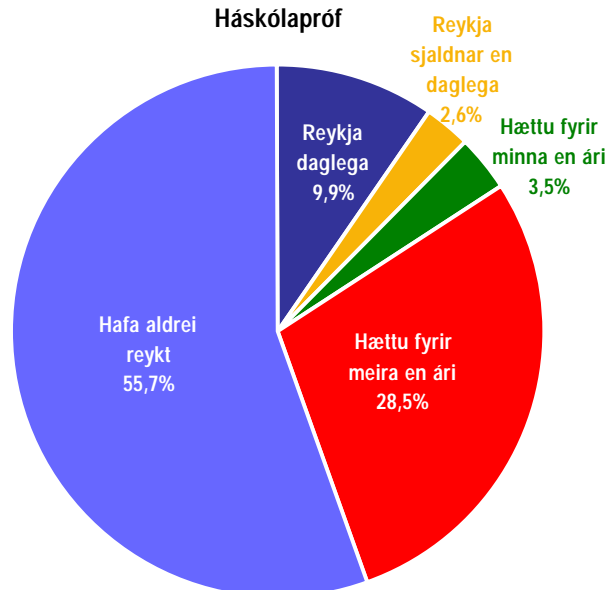
Grunnskólapróf og viðbót



Framhaldsskólapróf



Háskólapróf



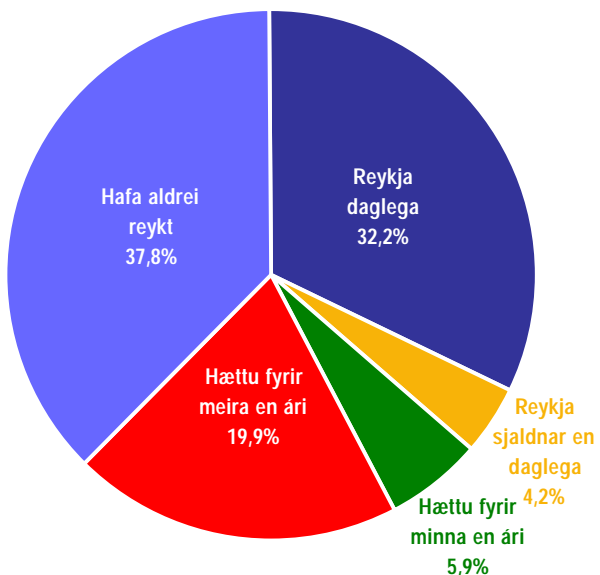
Reykir eða hefur reykt? (Allir, greint eftir fjölskyldutekjum)

Sp. 1. Reykir þú eða hefur þú reykt?

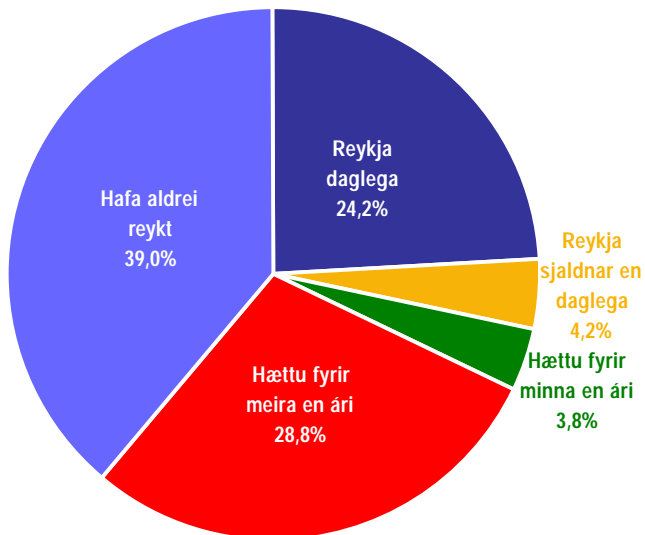
Feb. - okt. 2005

IMG
GALLUP

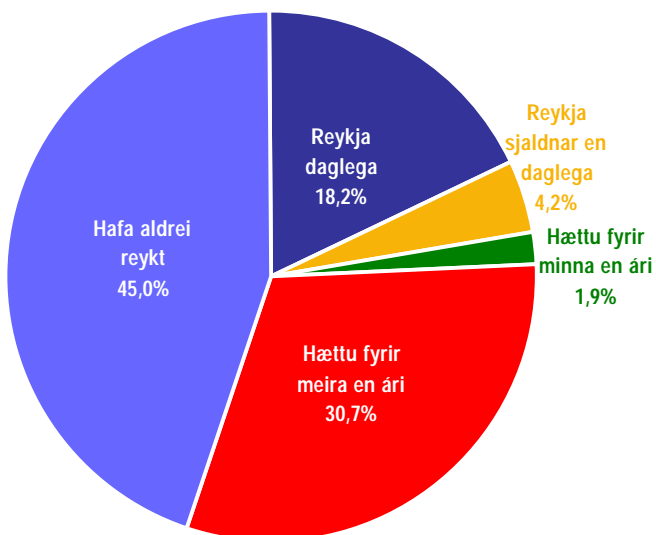
Lægri en 250 þúsund



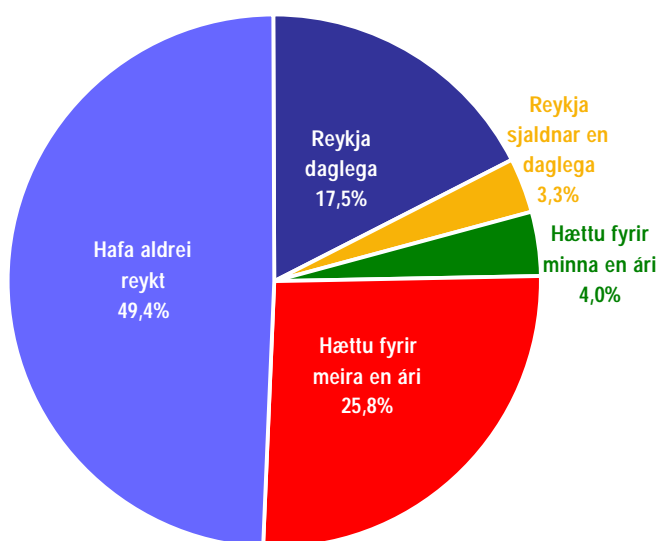
250 til 399 þúsund



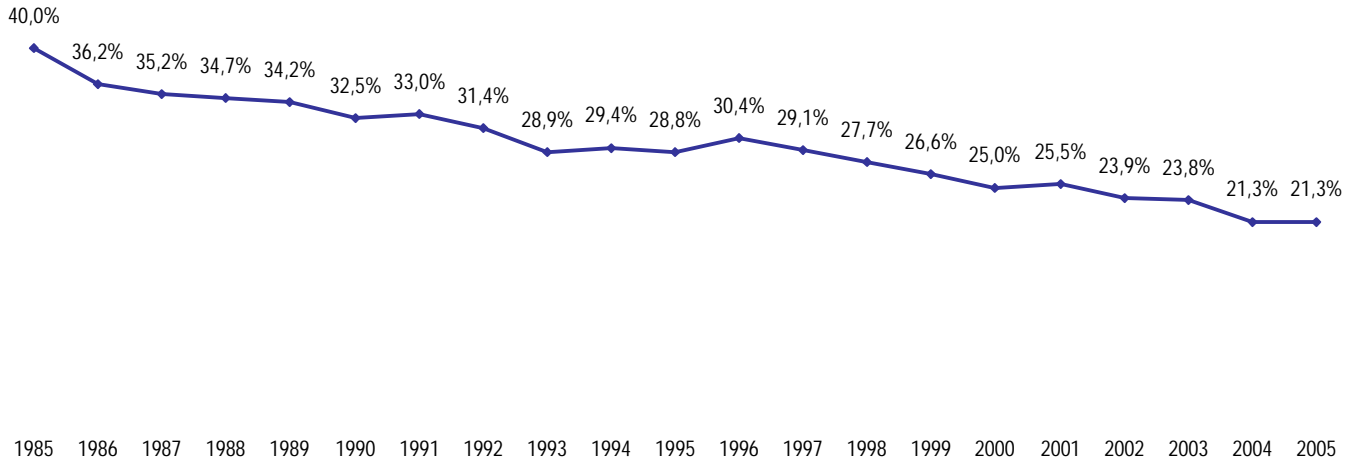
400 til 549 þúsund



550 þúsund eða hærrí

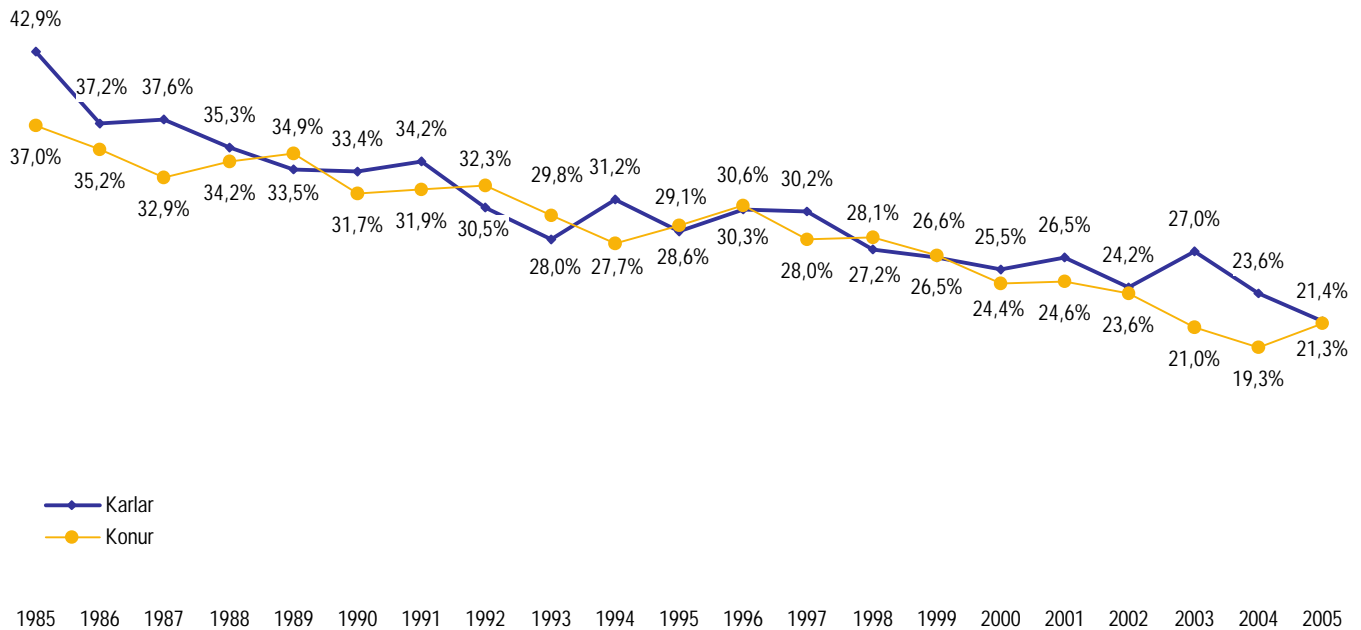


Þróun

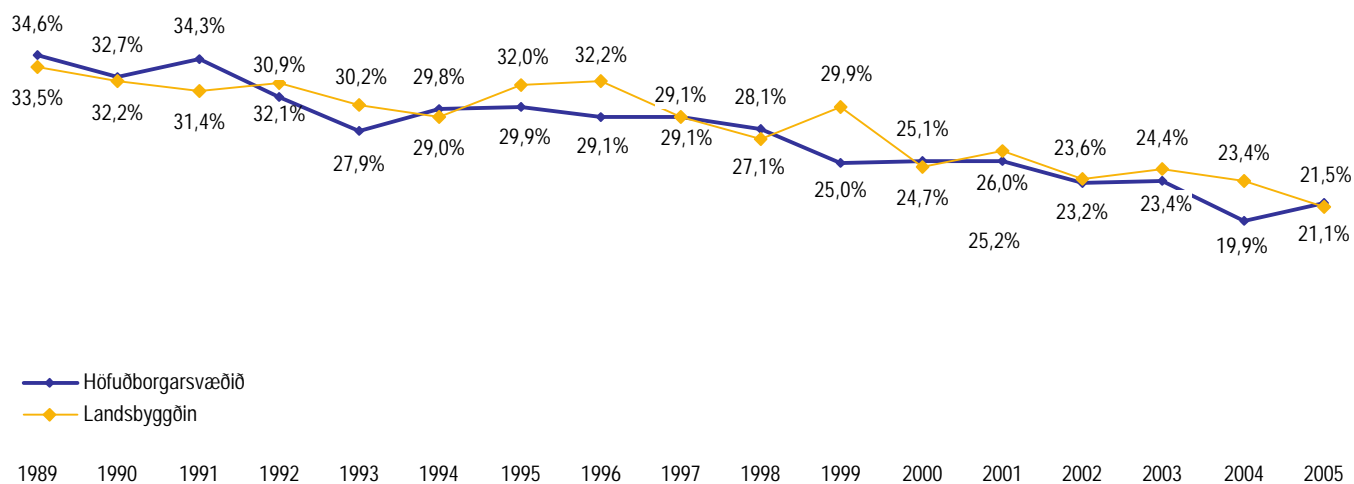


Þróun er sýnd á kvarðanum 0-50%

Þróun - Greint eftir kyni

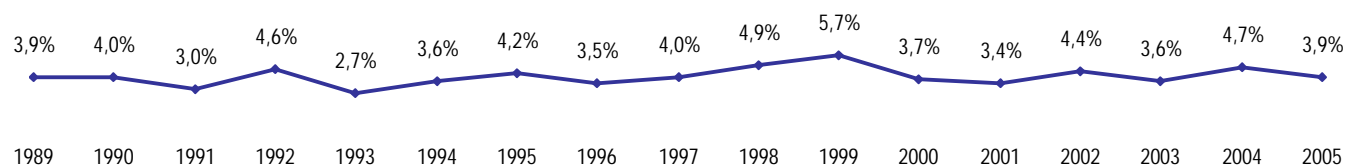


Þróun - Greint eftir búsetu



Þróun er sýnd á kvarðanum 0-50%

Þeir sem reykja sjaldnar en daglega



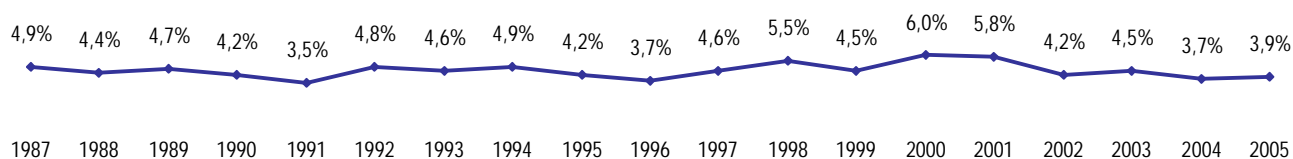
Reykir eða hefur reykt? (18-69 ára - Þróun)

Sp. 1. Reykir þú eða hefur þú reykt?

Feb. - okt. 2005

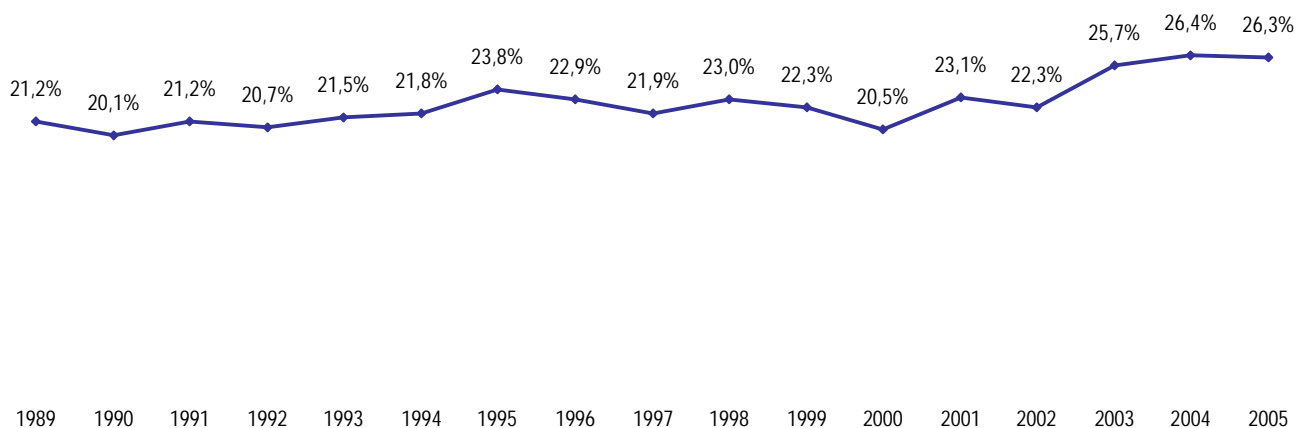
IMG
GALLUP

Þeir sem hættu að reykja fyrir minna en ári



Þróun er sýnd á kvarðanum 0-50%

Þeir sem hættu að reykja fyrir meira en ári



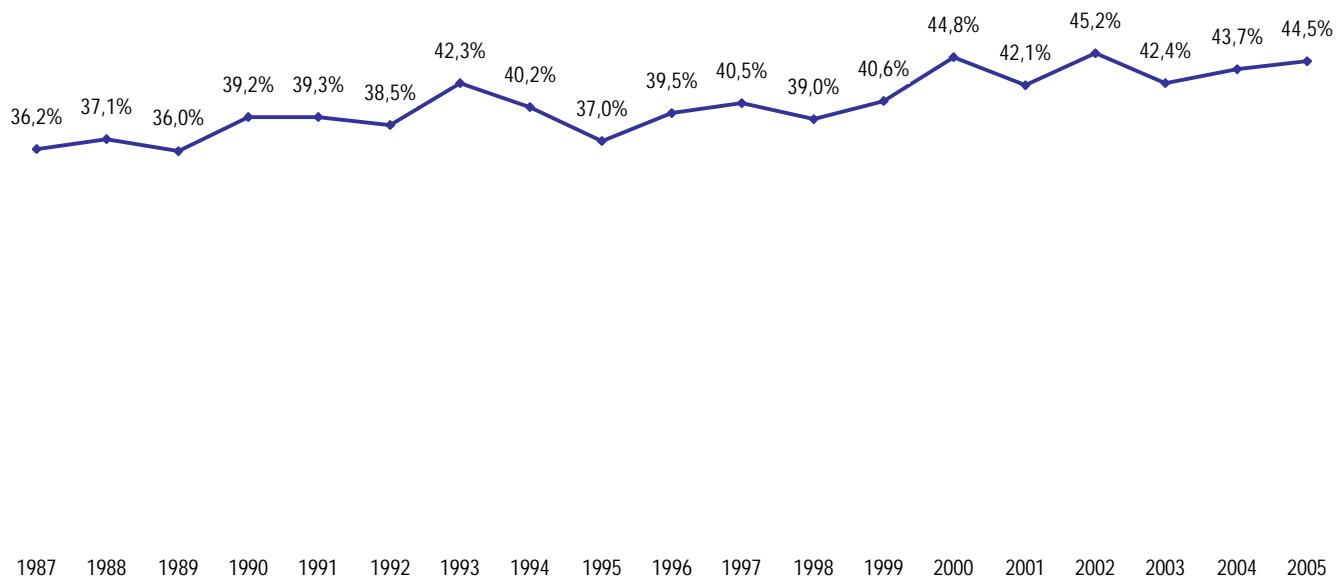
Reykir eða hefur reykt? (18-69 ára - Þróun)

Sp. 1. Reykir þú eða hefur þú reykt?

Feb. - okt. 2005

IMG
GALLUP

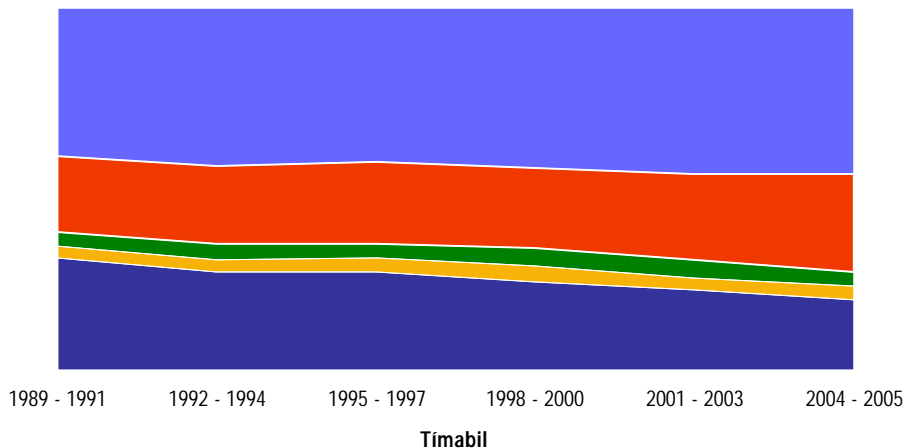
Þeir sem hafa aldrei reykt



Þróun er sýnd á kvarðanum 0-50%

Allir

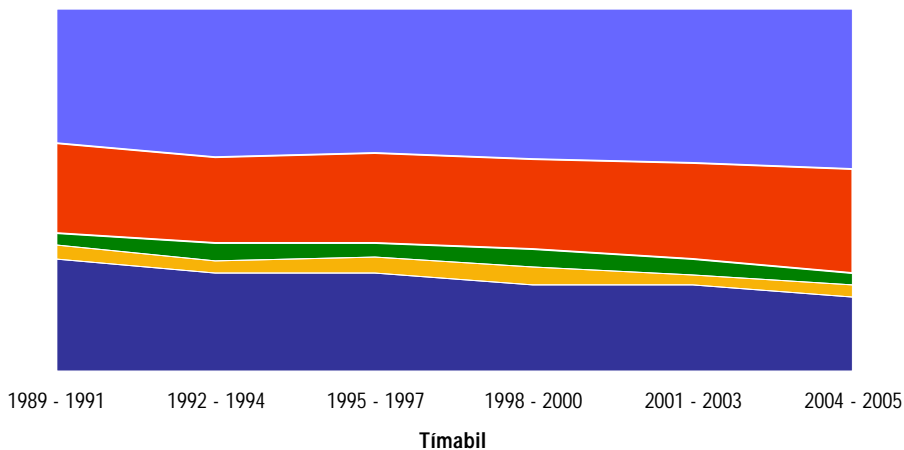
■ Reykja daglega ■ Reykja sjaldnar en daglega ■ Hættu fyrir minna en ári
■ Hættu fyrir meira en ári ■ Hafa aldrei reykt



	1989 - 1991	1992 - 1994	1995 - 1997	1998 - 2000	2001 - 2003	2004 - 2005
Hafa aldrei reykt	40,7%	43,9%	42,5%	44,0%	45,6%	45,9%
Hættu fyrir meira en ári	21,3%	21,4%	22,7%	22,2%	24,2%	27,0%
Hættu fyrir minna en ári	3,8%	4,3%	3,6%	5,1%	4,6%	3,6%
Reykja sjaldnar en daglega	3,5%	3,4%	4,3%	4,7%	3,6%	3,9%
Reykja daglega	30,7%	27,0%	26,9%	24,0%	22,0%	19,5%
Fjöldi svarenda	9754	9595	8980	8148	7816	5141

Karlar

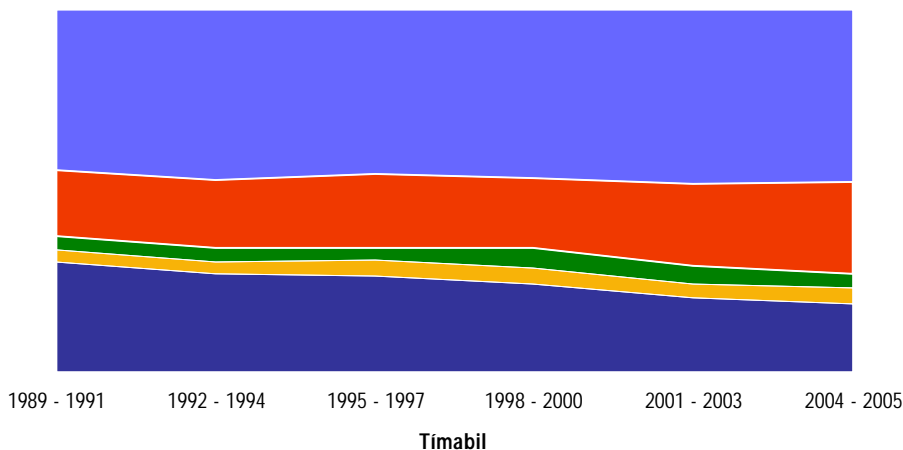
■ Reykja daglega ■ Reykja sjaldnar en daglega ■ Hættu fyrir minna en ári
■ Hættu fyrir meira en ári ■ Hafa aldrei reykt



	1989 - 1991	1992 - 1994	1995 - 1997	1998 - 2000	2001 - 2003	2004 - 2005
Hafa aldrei reykt	36,9%	40,9%	39,9%	41,6%	42,7%	44,4%
Hættu fyrir meira en ári	24,7%	23,8%	25,0%	24,8%	26,1%	28,5%
Hættu fyrir minna en ári	3,8%	4,8%	3,8%	5,1%	4,4%	3,6%
Reykja sjaldnar en daglega	3,7%	3,5%	4,0%	4,7%	3,3%	3,3%
Reykja daglega	30,9%	27,0%	27,2%	23,8%	23,5%	20,2%
Fjöldi svarenda	4735	4732	4411	4004	3812	2470

Konur

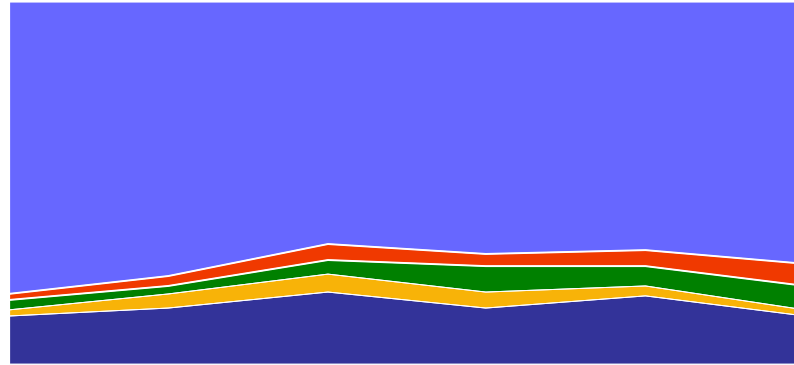
■ Reykja daglega ■ Reykja sjaldnar en daglega ■ Hættu fyrir minna en ári
■ Hættu fyrir meira en ári ■ Hafa aldrei reykt



	1989 - 1991	1992 - 1994	1995 - 1997	1998 - 2000	2001 - 2003	2004 - 2005
Hafa aldrei reykt	44,3%	46,8%	45,0%	46,3%	48,3%	47,4%
Hættu fyrir meira en ári	18,1%	19,1%	20,5%	19,6%	22,5%	25,6%
Hættu fyrir minna en ári	3,9%	3,8%	3,4%	5,2%	4,8%	3,7%
Reykja sjaldnar en daglega	3,2%	3,3%	4,5%	4,6%	3,8%	4,5%
Reykja daglega	30,5%	27,0%	26,5%	24,3%	20,6%	18,9%
Fjöldi svarenda	5019	4863	4569	4144	4004	2671

15 - 19 ára

■ Reykja daglega ■ Reykja sjaldnar en daglega ■ Hættu fyrir minna en ári
■ Hættu fyrir meira en ári ■ Hafa aldrei reykt



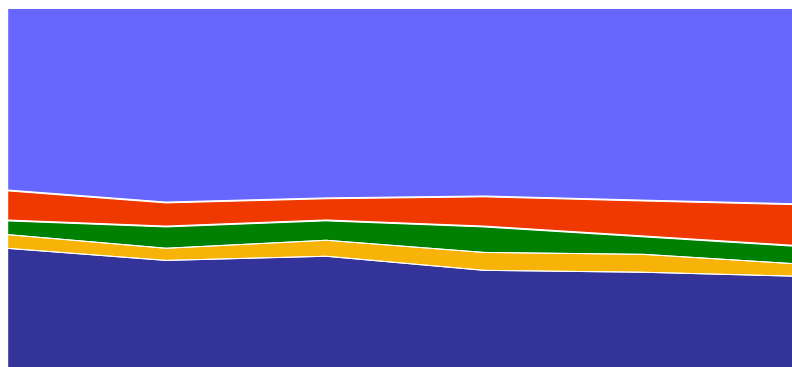
1989 - 1991 1992 - 1994 1995 - 1997 1998 - 2000 2001 - 2003 2004 - 2005

Tímabil

	1989 - 1991	1992 - 1994	1995 - 1997	1998 - 2000	2001 - 2003	2004 - 2005
Hafa aldrei reykt	80,4%	75,6%	66,8%	69,5%	68,2%	72,1%
Hættu fyrir meira en ári	1,6%	2,6%	4,7%	3,7%	4,9%	6,1%
Hættu fyrir minna en ári	2,9%	2,3%	3,7%	6,7%	5,2%	6,9%
Reykja sjaldnar en daglega	1,9%	4,1%	4,7%	4,7%	2,8%	1,5%
Reykja daglega	13,2%	15,4%	20,1%	15,4%	18,8%	13,4%
Fjöldi svarenda	485	611	407	492	425	262

20-29 ára

■ Reykja daglega ■ Reykja sjaldnar en daglega ■ Hættu fyrir minna en ári
■ Hættu fyrir meira en ári ■ Hafa aldrei reykt



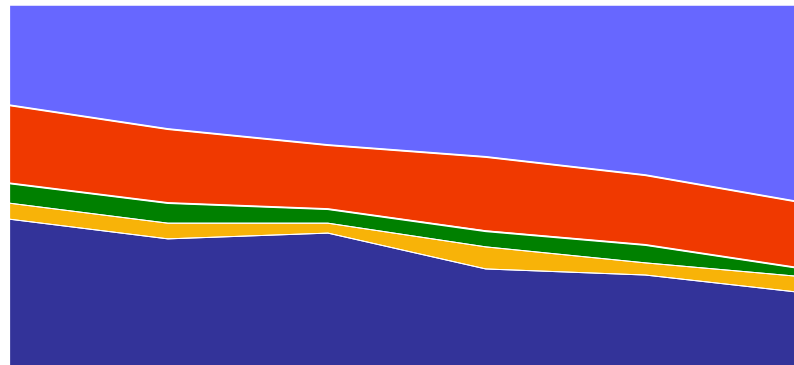
1989 - 1991 1992 - 1994 1995 - 1997 1998 - 2000 2001 - 2003 2004 - 2005

Tímabil

	1989 - 1991	1992 - 1994	1995 - 1997	1998 - 2000	2001 - 2003	2004 - 2005
Hafa aldrei reykt	50,2%	53,5%	52,5%	52,1%	53,3%	54,1%
Hættu fyrir meira en ári	8,1%	6,9%	6,3%	8,3%	9,8%	11,7%
Hættu fyrir minna en ári	3,9%	5,7%	5,5%	6,8%	4,9%	4,8%
Reykja sjaldnar en daglega	4,2%	3,5%	4,3%	5,0%	4,9%	3,5%
Reykja daglega	33,6%	30,4%	31,5%	27,7%	27,1%	26,0%
Fjöldi svarenda	1029	938	623	721	734	462

30-39 ára

■ Reykja daglega ■ Reykja sjaldnar en daglega ■ Hættu fyrir minna en ári
■ Hættu fyrir meira en ári ■ Hafa aldrei reykt

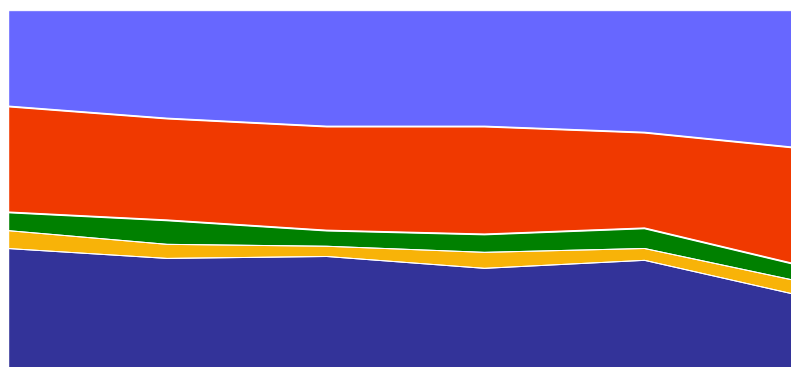


1989 - 1991 1992 - 1994 1995 - 1997 1998 - 2000 2001 - 2003 2004 - 2005

	Tímabil					
	1989 - 1991	1992 - 1994	1995 - 1997	1998 - 2000	2001 - 2003	2004 - 2005
Hafa aldrei reykt	27,7%	34,3%	38,5%	42,2%	47,1%	54,5%
Hættu fyrir meira en ári	21,7%	20,2%	17,9%	20,2%	19,1%	18,2%
Hættu fyrir minna en ári	5,5%	5,9%	3,9%	4,5%	5,2%	2,5%
Reykja sjaldnar en daglega	4,3%	4,5%	3,0%	5,9%	3,2%	4,4%
Reykja daglega	40,8%	35,1%	36,7%	27,2%	25,5%	20,4%
Fjöldi svarenda	1024	977	675	779	697	407

40-49 ára

■ Reykja daglega ■ Reykja sjaldnar en daglega ■ Hættu fyrir minna en ári
■ Hættu fyrir meira en ári ■ Hafa aldrei reykt

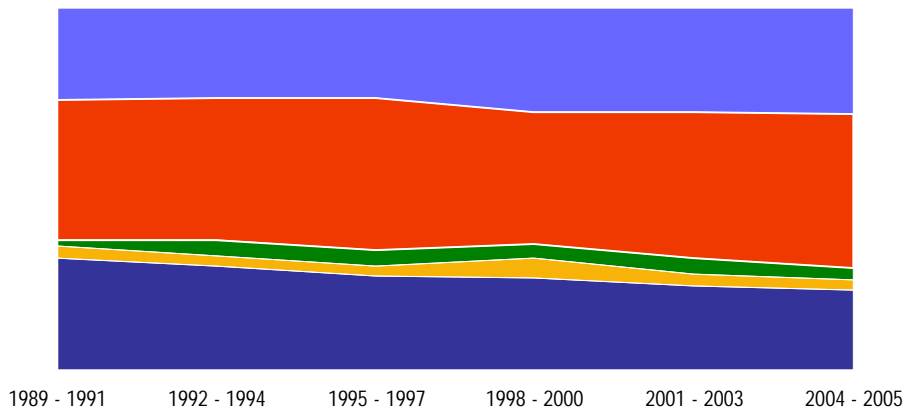


1989 - 1991 1992 - 1994 1995 - 1997 1998 - 2000 2001 - 2003 2004 - 2005

	Tímabil					
	1989 - 1991	1992 - 1994	1995 - 1997	1998 - 2000	2001 - 2003	2004 - 2005
Hafa aldrei reykt	26,3%	29,7%	31,9%	32,2%	33,5%	38,0%
Hættu fyrir meira en ári	29,4%	28,2%	29,1%	29,5%	27,0%	32,8%
Hættu fyrir minna en ári	5,2%	6,9%	4,2%	5,1%	5,3%	4,1%
Reykja sjaldnar en daglega	4,9%	4,0%	3,0%	4,4%	3,4%	3,9%
Reykja daglega	34,2%	31,2%	31,8%	28,8%	30,8%	21,2%
Fjöldi svarenda	792	826	639	765	678	482

50-59 ára

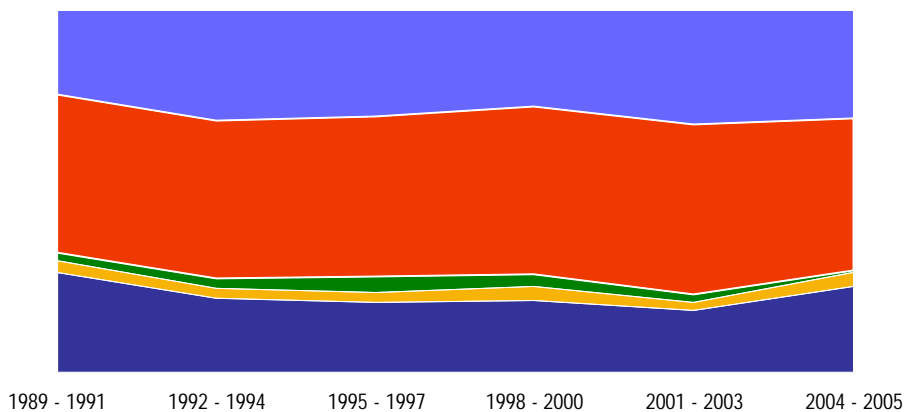
■ Reykja daglega ■ Reykja sjaldnar en daglega ■ Hættu fyrir minna en ári
■ Hættu fyrir meira en ári ■ Hafa aldrei reykt



	Tímabil					
	1989 - 1991	1992 - 1994	1995 - 1997	1998 - 2000	2001 - 2003	2004 - 2005
Hafa aldrei reykt	25,4%	24,6%	24,9%	29,0%	28,6%	29,1%
Hættu fyrir meira en ári	38,5%	39,4%	41,8%	36,2%	40,4%	42,9%
Hættu fyrir minna en ári	1,9%	4,5%	4,3%	4,0%	4,4%	3,1%
Reykja sjaldnar en daglega	3,2%	2,6%	2,9%	5,3%	3,5%	2,6%
Reykja daglega	30,9%	28,9%	26,1%	25,6%	23,2%	22,3%
Fjöldi svarenda	524	492	421	528	574	382

60-69 ára

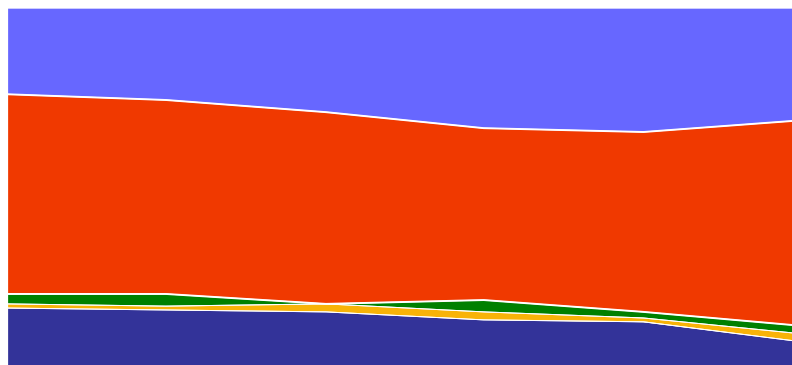
■ Reykja daglega ■ Reykja sjaldnar en daglega ■ Hættu fyrir minna en ári
■ Hættu fyrir meira en ári ■ Hafa aldrei reykt



	Tímabil					
	1989 - 1991	1992 - 1994	1995 - 1997	1998 - 2000	2001 - 2003	2004 - 2005
Hafa aldrei reykt	23,3%	30,5%	29,4%	26,8%	31,4%	29,7%
Hættu fyrir meira en ári	43,5%	43,6%	44,0%	46,1%	47,0%	41,9%
Hættu fyrir minna en ári	2,2%	2,9%	4,7%	3,6%	2,1%	0,8%
Reykja sjaldnar en daglega	3,6%	2,6%	2,3%	3,9%	2,4%	3,8%
Reykja daglega	27,5%	20,4%	19,5%	19,6%	17,1%	23,7%
Fjöldi svarenda	506	456	343	336	328	236

70-79 ára

■ Reykja daglega ■ Reykja sjaldnar en daglega ■ Hættu fyrir minna en ári
■ Hættu fyrir meira en ári ■ Hafa aldrei reykt



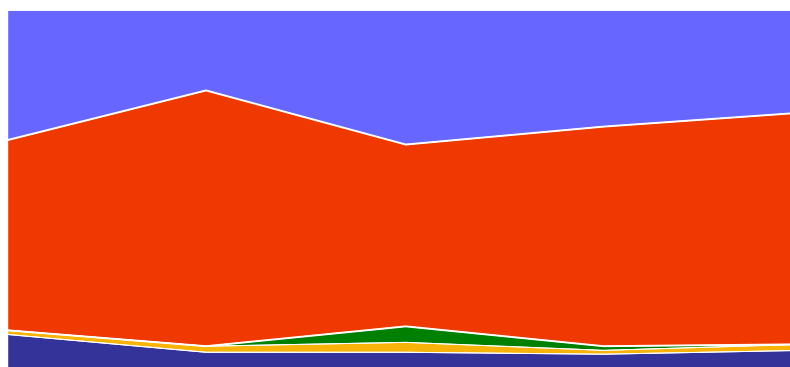
1989 - 1991 1992 - 1994 1995 - 1997 1998 - 2000 2001 - 2003 2004 - 2005

Tímabil

	1989 - 1991	1992 - 1994	1995 - 1997	1998 - 2000	2001 - 2003	2004 - 2005
Hafa aldrei reykt	24,0%	25,5%	28,8%	33,3%	34,2%	30,7%
Hættu fyrir meira en ári	55,3%	53,5%	52,8%	47,2%	50,0%	57,1%
Hættu fyrir minna en ári	2,4%	3,1%	0,4%	3,5%	1,2%	2,1%
Reykja sjaldnar en daglega	1,2%	1,3%	2,1%	2,1%	1,2%	2,1%
Reykja daglega	17,1%	16,7%	15,9%	13,9%	13,5%	7,9%
Fjöldi svarenda	333	318	233	288	260	189

80-89 ára

■ Reykja daglega ■ Reykja sjaldnar en daglega ■ Hættu fyrir minna en ári
■ Hættu fyrir meira en ári ■ Hafa aldrei reykt



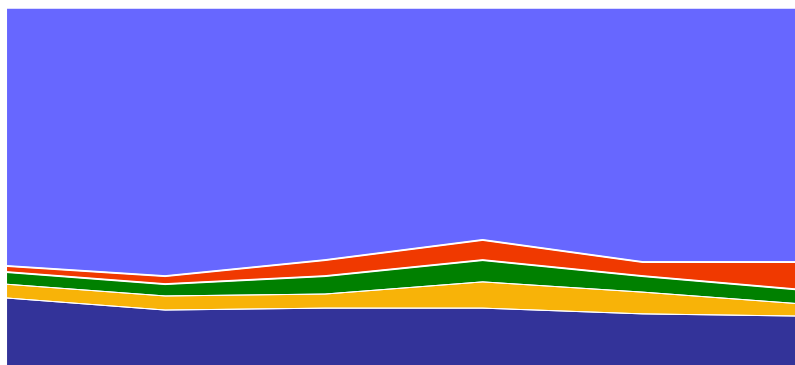
1992 - 1994 1995 - 1997 1998 - 2000 2001 - 2003 2004 - 2005

Tímabil

	1992 - 1994	1995 - 1997	1998 - 2000	2001 - 2003	2004 - 2005
Hafa aldrei reykt	36,1%	22,2%	36,8%	32,2%	28,0%
Hættu fyrir meira en ári	52,6%	70,8%	50,5%	60,9%	64,0%
Hættu fyrir minna en ári	0,0%	0,0%	4,2%	0,9%	0,0%
Reykja sjaldnar en daglega	1,0%	1,4%	3,2%	0,9%	2,0%
Reykja daglega	10,3%	5,6%	5,3%	5,2%	6,0%
Fjöldi svarenda	97	72	95	115	50

15 - 19 ára

■ Reykja daglega ■ Reykja sjaldnar en daglega ■ Hættu fyrir minna en ári
■ Hættu fyrir meira en ári ■ Hafa aldrei reykt



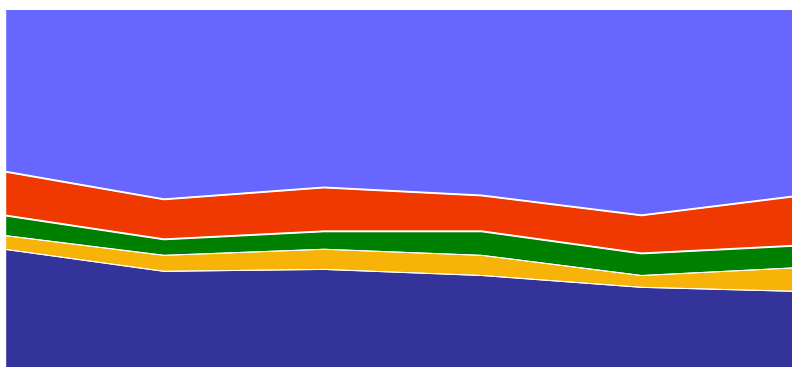
1989 - 1991 1992 - 1994 1995 - 1997 1998 - 2000 2001 - 2003 2004 - 2005

Tímabil

	1989 - 1991	1992 - 1994	1995 - 1997	1998 - 2000	2001 - 2003	2004 - 2005
Hafa aldrei reykt	71,4%	74,1%	69,8%	64,2%	70,3%	70,1%
Hættu fyrir meira en ári	1,8%	1,9%	4,2%	5,1%	3,4%	7,7%
Hættu fyrir minna en ári	3,1%	3,7%	4,9%	6,3%	4,6%	4,1%
Reykja sjaldnar en daglega	4,0%	3,6%	4,0%	6,9%	6,0%	3,3%
Reykja daglega	19,8%	16,7%	17,2%	17,4%	15,6%	14,8%
Fjöldi svarenda	455	587	430	506	435	271

20-29 ára

■ Reykja daglega ■ Reykja sjaldnar en daglega ■ Hættu fyrir minna en ári
■ Hættu fyrir meira en ári ■ Hafa aldrei reykt



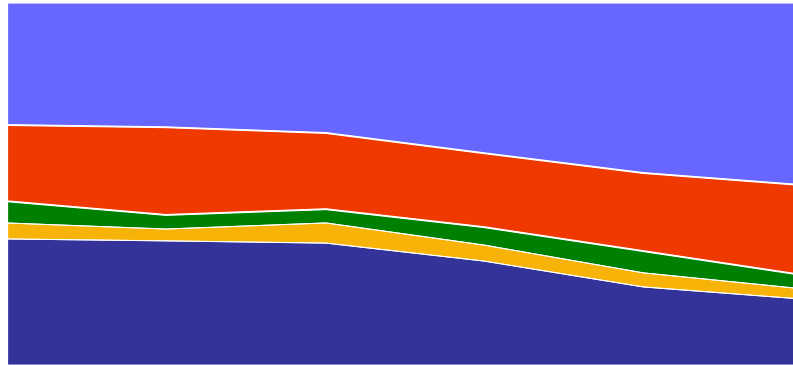
1989 - 1991 1992 - 1994 1995 - 1997 1998 - 2000 2001 - 2003 2004 - 2005

Tímabil

	1989 - 1991	1992 - 1994	1995 - 1997	1998 - 2000	2001 - 2003	2004 - 2005
Hafa aldrei reykt	44,8%	52,4%	49,4%	51,2%	56,9%	51,5%
Hættu fyrir meira en ári	12,0%	11,0%	12,2%	9,9%	10,3%	13,8%
Hættu fyrir minna en ári	5,6%	4,5%	4,9%	6,8%	6,5%	6,0%
Reykja sjaldnar en daglega	4,1%	4,7%	5,2%	5,6%	3,3%	6,7%
Reykja daglega	33,5%	27,4%	28,3%	26,5%	23,0%	21,9%
Fjöldi svarenda	1096	930	632	799	806	520

30-39 ára

■ Reykja daglega ■ Reykja sjaldnar en daglega ■ Hættu fyrir minna en ári
■ Hættu fyrir meira en ári ■ Hafa aldrei reykt

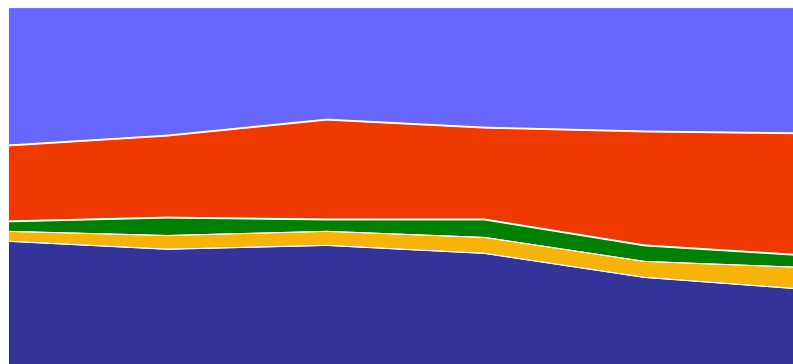


1989 - 1991 1992 - 1994 1995 - 1997 1998 - 2000 2001 - 2003 2004 - 2005

	Tímabil					
	1989 - 1991	1992 - 1994	1995 - 1997	1998 - 2000	2001 - 2003	2004 - 2005
Hafa aldrei reykt	33,8%	34,5%	35,8%	41,4%	46,7%	50,3%
Hættu fyrir meira en ári	21,2%	24,1%	21,1%	20,5%	22,0%	25,1%
Hættu fyrir minna en ári	5,7%	3,8%	4,0%	5,0%	5,9%	3,8%
Reykja sjaldnar en daglega	4,3%	3,1%	5,3%	4,6%	4,0%	2,7%
Reykja daglega	35,0%	34,5%	33,9%	28,5%	21,5%	18,1%
Fjöldi svarenda	1066	1026	682	863	783	475

40-49 ára

■ Reykja daglega ■ Reykja sjaldnar en daglega ■ Hættu fyrir minna en ári
■ Hættu fyrir meira en ári ■ Hafa aldrei reykt

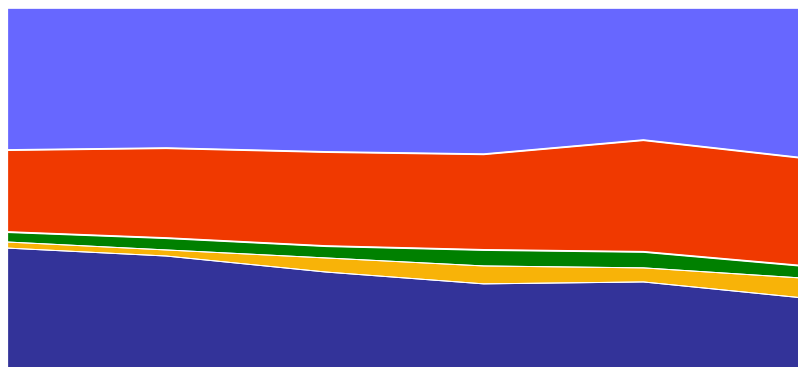


1989 - 1991 1992 - 1994 1995 - 1997 1998 - 2000 2001 - 2003 2004 - 2005

	Tímabil					
	1989 - 1991	1992 - 1994	1995 - 1997	1998 - 2000	2001 - 2003	2004 - 2005
Hafa aldrei reykt	37,9%	35,2%	30,8%	33,1%	34,3%	35,0%
Hættu fyrir meira en ári	21,1%	22,7%	27,7%	25,2%	31,5%	33,5%
Hættu fyrir minna en ári	2,7%	5,2%	3,2%	5,3%	4,3%	3,1%
Reykja sjaldnar en daglega	2,8%	3,9%	4,0%	4,2%	4,5%	6,4%
Reykja daglega	35,5%	33,0%	34,3%	32,2%	25,5%	22,1%
Fjöldi svarenda	816	790	647	737	718	517

50-59 ára

■ Reykja daglega ■ Reykja sjaldnar en daglega ■ Hættu fyrir minna en ári
■ Hættu fyrir meira en ári ■ Hafa aldrei reykt



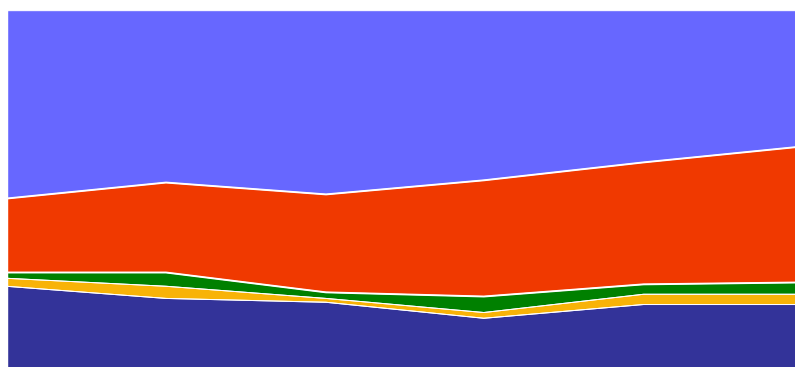
1989 - 1991 1992 - 1994 1995 - 1997 1998 - 2000 2001 - 2003 2004 - 2005

Tímabil

	1989 - 1991	1992 - 1994	1995 - 1997	1998 - 2000	2001 - 2003	2004 - 2005
Hafa aldrei reykt	39,3%	38,7%	39,8%	40,4%	36,6%	41,5%
Hættu fyrir meira en ári	22,5%	25,0%	26,0%	26,7%	30,8%	29,6%
Hættu fyrir minna en ári	3,0%	3,1%	3,4%	4,4%	4,4%	3,4%
Reykja sjaldnar en daglega	1,6%	1,7%	3,9%	4,6%	4,0%	5,3%
Reykja daglega	33,6%	31,5%	27,0%	24,0%	24,1%	20,1%
Fjöldi svarenda	608	540	415	480	522	378

60-69 ára

■ Reykja daglega ■ Reykja sjaldnar en daglega ■ Hættu fyrir minna en ári
■ Hættu fyrir meira en ári ■ Hafa aldrei reykt



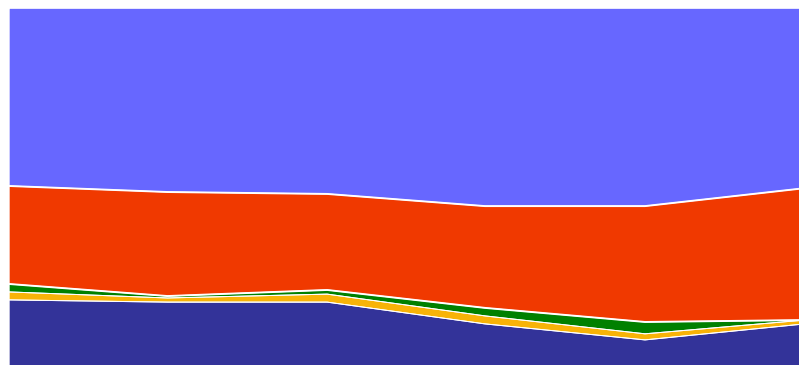
1989 - 1991 1992 - 1994 1995 - 1997 1998 - 2000 2001 - 2003 2004 - 2005

Tímabil

	1989 - 1991	1992 - 1994	1995 - 1997	1998 - 2000	2001 - 2003	2004 - 2005
Hafa aldrei reykt	51,8%	47,6%	50,7%	47,2%	42,2%	37,6%
Hættu fyrir meira en ári	20,5%	24,9%	26,9%	31,9%	33,4%	37,6%
Hættu fyrir minna en ári	1,9%	3,9%	1,7%	4,4%	2,7%	3,4%
Reykja sjaldnar en daglega	1,7%	3,4%	1,4%	1,5%	2,7%	3,0%
Reykja daglega	24,0%	20,2%	19,2%	15,0%	19,0%	18,6%
Fjöldi svarenda	521	466	349	339	332	237

70-79 ára

■ Reykja daglega ■ Reykja sjaldnar en daglega ■ Hættu fyrir minna en ári
■ Hættu fyrir meira en ári ■ Hafa aldrei reykt



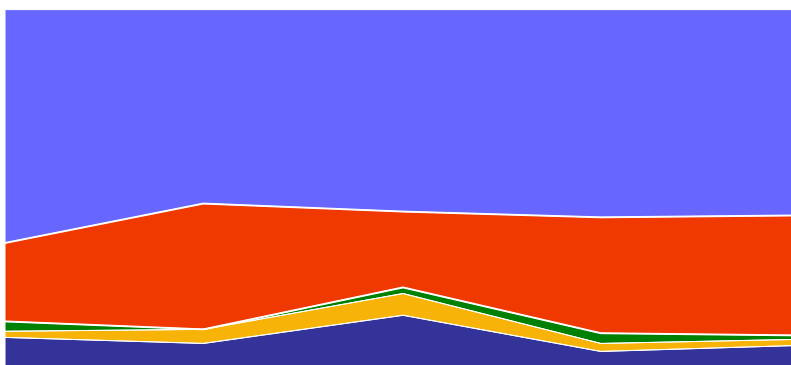
1989 - 1991 1992 - 1994 1995 - 1997 1998 - 2000 2001 - 2003 2004 - 2005

Tímabil

	1989 - 1991	1992 - 1994	1995 - 1997	1998 - 2000	2001 - 2003	2004 - 2005
Hafa aldrei reykt	49,1%	50,7%	51,1%	54,4%	54,5%	49,5%
Hættu fyrir meira en ári	27,3%	29,1%	26,5%	28,2%	32,3%	36,5%
Hættu fyrir minna en ári	2,1%	0,6%	1,1%	2,6%	3,1%	0,0%
Reykja sjaldnar en daglega	2,1%	1,1%	2,3%	2,3%	1,6%	1,6%
Reykja daglega	19,5%	18,6%	18,9%	12,5%	8,6%	12,5%
Fjöldi svarenda	385	361	264	305	257	192

80-89 ára

■ Reykja daglega ■ Reykja sjaldnar en daglega ■ Hættu fyrir minna en ári
■ Hættu fyrir meira en ári ■ Hafa aldrei reykt



1992 - 1994 1995 - 1997 1998 - 2000 2001 - 2003 2004 - 2005

Tímabil

	1992 - 1994	1995 - 1997	1998 - 2000	2001 - 2003	2004 - 2005
Hafa aldrei reykt	64,6%	53,3%	55,7%	57,3%	56,8%
Hættu fyrir meira en ári	21,8%	35,0%	20,9%	32,0%	33,3%
Hættu fyrir minna en ári	2,7%	0,0%	1,7%	2,7%	1,2%
Reykja sjaldnar en daglega	1,4%	4,2%	6,1%	2,7%	1,2%
Reykja daglega	9,5%	7,5%	15,7%	5,3%	7,4%
Fjöldi svarenda	147	120	115	150	81